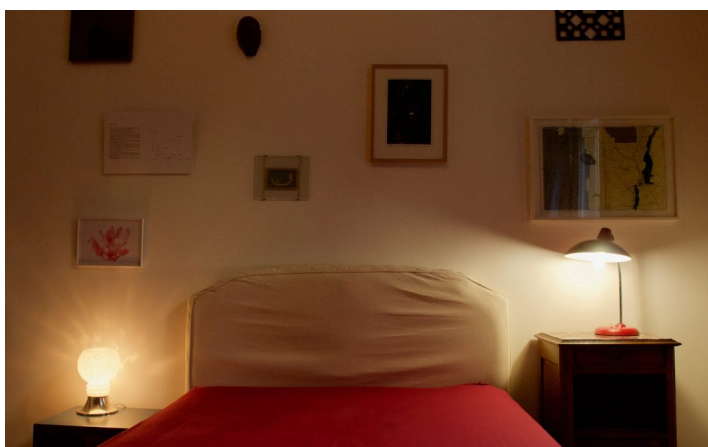
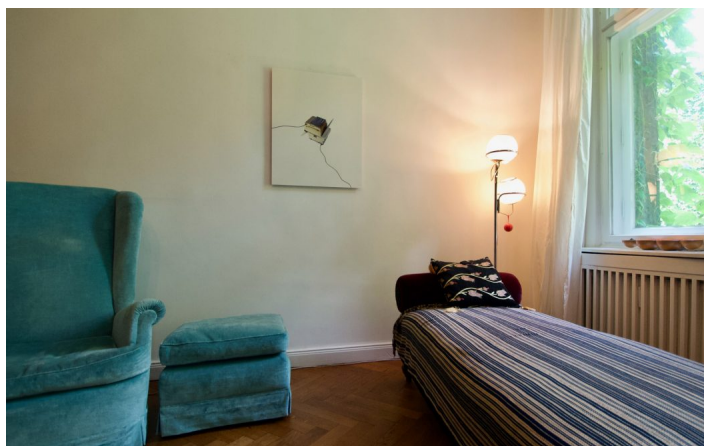
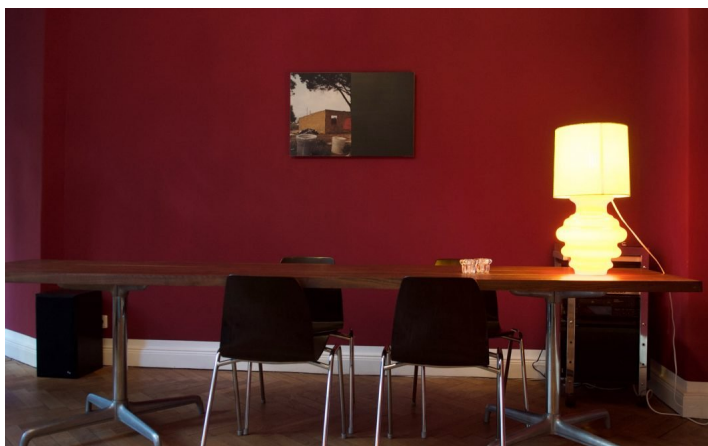




**HOME TO HOME**  
**WOHNEN AUF ZEIT**

Geschäftsführerin und Inhaberin: Eva-Jannetie Gerlach  
Motzstraße 58, 10777 Berlin, Deutschland  
+49 30 2191 2323, office@hometohome.de, hometohome.de  
Deutsche Bank, IBAN: DE11 1007 0024 0562 0901 00, BIC: DEUTDE33HAN  
USt-Id.Nr.: DE 230089808

## **EMSER STRAÙE AUßERGEWÖHNLICHE 3.5-ZIMMER- WOHNUNG NAHE LUDWIGKIRCHPLATZ**





# HOME TO HOME WOHNEN AUF ZEIT

Geschäftsführerin und Inhaberin: Eva-Jannetie Gerlach  
Motzstraße 58, 10777 Berlin, Deutschland  
+49 30 2191 2323, [office@hometohome.de](mailto:office@hometohome.de), [hometohome.de](http://hometohome.de)  
Deutsche Bank, IBAN: DE11 1007 0024 0562 0901 00, BIC: DEUTDE33HAN  
USt-Id.Nr.: DE 230089808





# HOME TO HOME WOHNEN AUF ZEIT

Geschäftsführerin und Inhaberin: Eva-Jannetie Gerlach  
Motzstraße 58, 10777 Berlin, Deutschland  
+49 30 2191 2323, office@hometohome.de, hometohome.de  
Deutsche Bank, IBAN: DE11 1007 0024 0562 0901 00, BIC: DEUTDE33HAN  
USt-Id.Nr.: DE 230089808

---

## ID 5219

---

WOHNFLÄCHE: ca. 78 QM

---

Lage: siehe Karte (ungefährer Standort)

---

ZIMMER: 3.5 (Schlafzimmer: 2, Wohnzimmer: 1)

---

SCHLAFPLÄTZE: 3 (Doppelbett, Einzelbett)

---

BADEZIMMER: 1 (1x mit Badewanne)

---

NAHVERKEHR: Bus, U3

---

MIETZEITRAUM: min. 3 Monate

---

KAUTION: 2 Monatsmieten

---

WEITERE KOSTEN: Endreinigung; 100 EUR für Reinigung alle 2 Wochen

---

## LAGE

Das Objekt befindet sich im ruhigen Herzen Wilmersdorfs direkt am Ludwigkirchplatz. Restaurants, Cafés und Bars sowie der legendäre Kurfürstendamm sind zu Fuß problemlos zu erreichen. Unterwegs entdeckt man einige kleine Boutiquen und Geschäfte zudem bieten sich zahlreiche Einkaufsmöglichkeiten in direkter Umgebung. Für weiter entfernt liegende Ziele bieten die nahegelegenen Bus- und U Bahnstationen eine schnelle Verbindung.

## DETAILS

Altbaucharakter, behagliche Wohnatmosphäre, Bettwäsche und Handtücher, Dielenboden, DVD-Player, Einbauküche, Elektroherd, Fernseher, Gasherd, gepflegt, individueller Einrichtungsstil, Kabelanschluss, keine Haustiere, Nichtraucher, Parkettboden, Spülmaschine, Stereoanlage, Stuck, Telefon, Toaster, Waschmaschine, Wasserkocher, WLAN, wohnlich

## EINRICHTUNG

Altbau, Energieausweis vorhanden, Gartenhaus, Regelmäßige Reinigung alle 2 Wochen, Zentralheizung

---

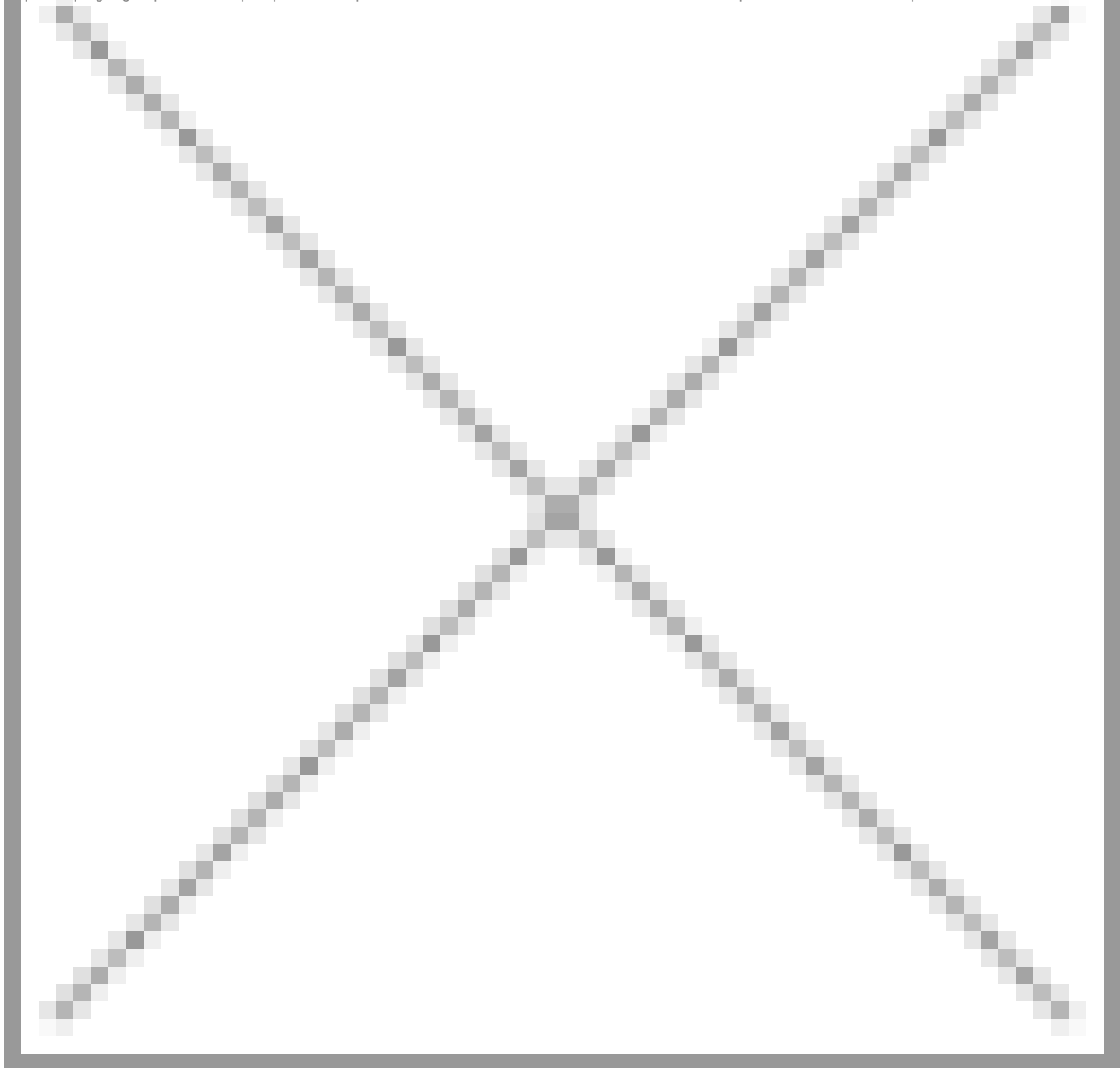


**HOME TO HOME**  
**WOHNEN AUF ZEIT**

Geschäftsführerin und Inhaberin: Eva-Jannetie Gerlach  
Motzstraße 58, 10777 Berlin, Deutschland  
+49 30 2191 2323, office@hometohome.de, hometohome.de  
Deutsche Bank, IBAN: DE11 1007 0024 0562 0901 00, BIC: DEUTDE33HAN  
USt-Id.Nr.: DE 230089808

image not found

<http://maps.googleapis.com/maps/api/staticmap?center=52.4967169,13.3203758&markers=icon:https://hometohome.de/wp-content/themes/hometohome/app/in>



---

WILMERSDORF

ca. 78 QM

3.5 Z

frei ab 1.9.2022



**HOME TO HOME**  
**WOHNEN AUF ZEIT**

Geschäftsführerin und Inhaberin: Eva-Jannetie Gerlach  
Motzstraße 58, 10777 Berlin, Deutschland  
+49 30 2191 2323, office@hometohome.de, hometohome.de  
Deutsche Bank, IBAN: DE11 1007 0024 0562 0901 00, BIC: DEUTDE33HAN  
USt-Id.Nr.: DE 230089808

1.800€ / M

---