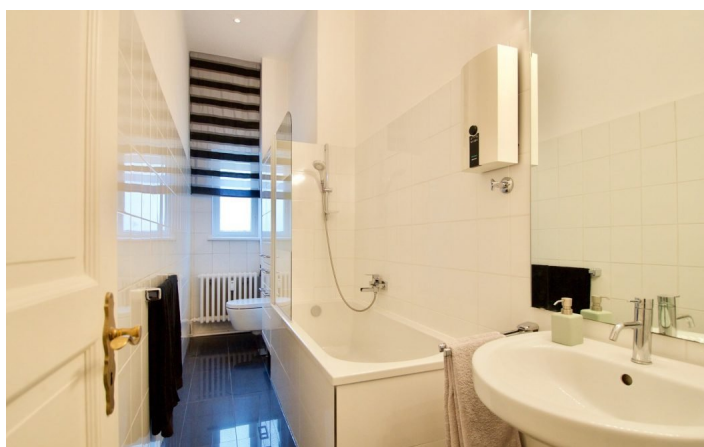
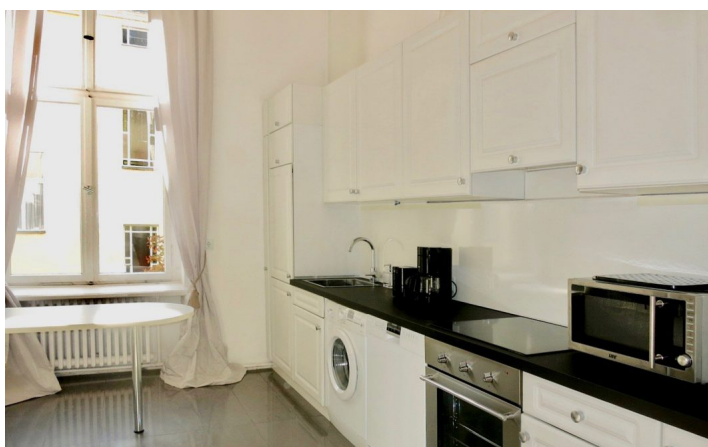
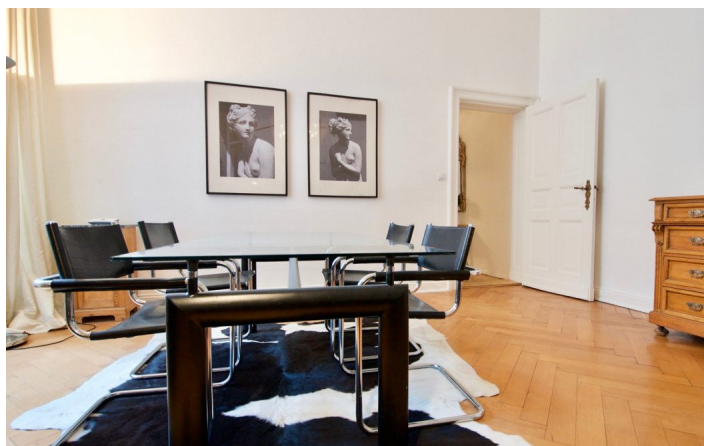




HOME TO HOME
WOHNEN AUF ZEIT

Geschäftsführerin und Inhaberin: Eva-Jannetie Gerlach
Motzstraße 58, 10777 Berlin, Deutschland
+49 30 2191 2323, office@hometohome.de, hometohome.de
Deutsche Bank, IBAN: DE11 1007 0024 0562 0901 00, BIC: DEUTDE33HAN
USt-Id.Nr.: DE 230089808

SCHAPERSTRASSE CHARMANTE ALTBAUWOHNUNG NAHE KURFÜRSTENDAMM





HOME TO HOME WOHNEN AUF ZEIT

Geschäftsführerin und Inhaberin: Eva-Jannetie Gerlach
Motzstraße 58, 10777 Berlin, Deutschland
+49 30 2191 2323, office@hometohome.de, hometohome.de
Deutsche Bank, IBAN: DE11 1007 0024 0562 0901 00, BIC: DEUTDE33HAN
USt-Id.Nr.: DE 230089808

ID 2285

WOHNFLÄCHE: ca. 70 QM

Lage: siehe Karte (ungefährender Standort)

ZIMMER: 2 (Schlafzimmer: 1, Wohnzimmer: 1)

SCHLAFPLÄTZE: 2 (Doppelbett)

BADEZIMMER: 1 (1x mit Badewanne)

NAHVERKEHR: Bus, U3, U9

MIETZEITRAUM: min. 6 Monate

KAUTION: 2 Monatsmieten

WEITERE KOSTEN: Endreinigung

LAGE

Zentrale Lage in einer ruhigen Seitenstraße am Fasanenplatz. Den Kurfürstendamm erreicht man in nur wenigen Minuten zu Fuß. Im Umfeld der Wohnung befinden sich Cafés, Restaurants und Einkaufsmöglichkeiten. Gute Verkehrsanbindung durch die Nähe zur Spichernstraße.

DETAILS

ausgewählte Antiquitäten, behagliche Wohnatmosphäre, Bettwäsche und Handtücher, Dielenboden, Einbauküche, Fernseher, hell, Kabelanschluss, Kaffeemaschine, keine Haustiere, modern, Nichtraucher, Parkettboden, Spülmaschine, Toaster, Waschmaschine, Wasserkocher, WLAN, Wohnküche

EINRICHTUNG

Altbau, Auto-/Garagenstellplatz auf Anfrage, Energieausweis vorhanden, Hauptenergieträger: Fernwärme, Seitenflügel, Zentralheizung

WILMERSDORF

ca. 70 QM

2 Z

frei ab 1.10.2023



HOME TO HOME
WOHNEN AUF ZEIT

Geschäftsführerin und Inhaberin: Eva-Jannetie Gerlach
Motzstraße 58, 10777 Berlin, Deutschland
+49 30 2191 2323, office@hometohome.de, hometohome.de
Deutsche Bank, IBAN: DE11 1007 0024 0562 0901 00, BIC: DEUTDE33HAN
USt-Id.Nr.: DE 230089808

1.950€ / M
