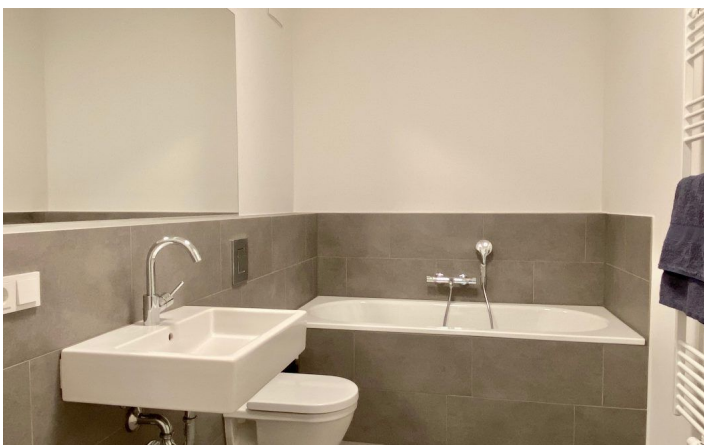


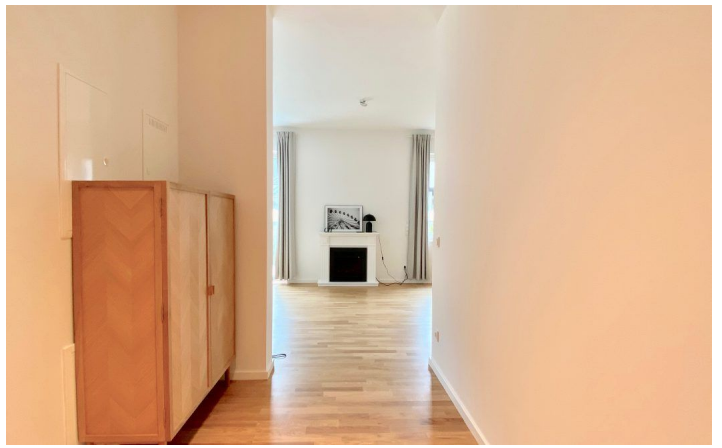


HOME TO HOME
WOHNEN AUF ZEIT

Geschäftsführerin und Inhaberin: Eva-Jannetie Gerlach
Motzstraße 58, 10777 Berlin, Deutschland
+49 30 2191 2323, office@hometohome.de, hometohome.de
Deutsche Bank, IBAN: DE11 1007 0024 0562 0901 00, BIC: DEUTDE33HAN
USt-Id.Nr.: DE 230089808

CLAYALLEE RUHIGES WOHNEN IM SCHÖNEN VILLENVIERTEL DAHLEM





ID 7078

WOHNFLÄCHE: 117 QM

Lage: siehe Karte (ungefährer Standort)

ZIMMER: 3

SCHLAFPLÄTZE: 2

BADEZIMMER: 2

KAUTION: 2 Monatsmieten

LAGE

Die Wohnung in der Clayallee befindet sich im Neubauprojekt Oskar und Helene unweit des Orts- und Einkaufszentrums Zehlendorf und der Zehlendorfer Wald- und Seenlandschaft. Fußläufig sind alle Geschäfte des täglichen Bedarfs in Kürze zu erreichen. Mit der nahegelegenen U-Bahn erreicht man in Kürze das Stadtzentrum Berlin.

DETAILS

beagliche Wohnatmosphäre, Bettwäsche und Handtücher, Designermöbel, Einbauküche, Espressomaschine, Fahrrad, Flatscreen TV, gehoben, Geschirrspüler, großzügig, hell, Internet, keine Haustiere, Keller, Kühl- und Gefrierkombi, luxuriöser Einrichtungstil, modern, Nespresso-Maschine, Spülmaschine, Staubsauger, Toaster, Wäschetrockner, Wasserkocher, wohnlich

EINRICHTUNG

Aufzug, Auto-/Garagenstellplatz auf Anfrage, Bad mit Badewanne, Energieausweis liegt zur Besichtigung vor, Erdgeschoss, Erstbezug, Fußbodenheizung, mit Grünblick, Neubau, Video-Gegensprechanlage

DAHLEM, ZEHLENDORF

117 QM

frei ab 11.7.2022

3.480€
