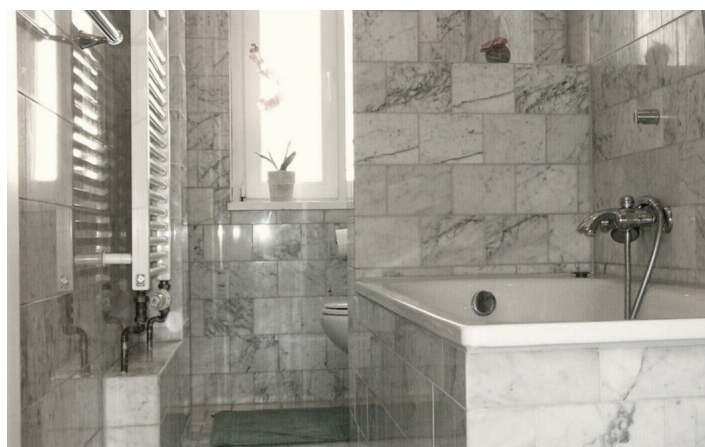
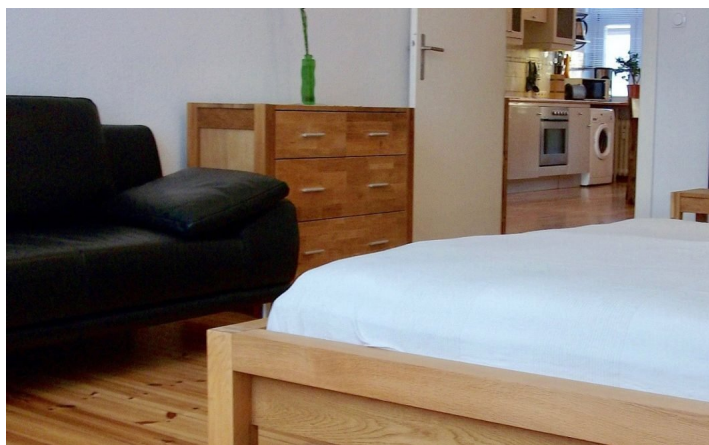
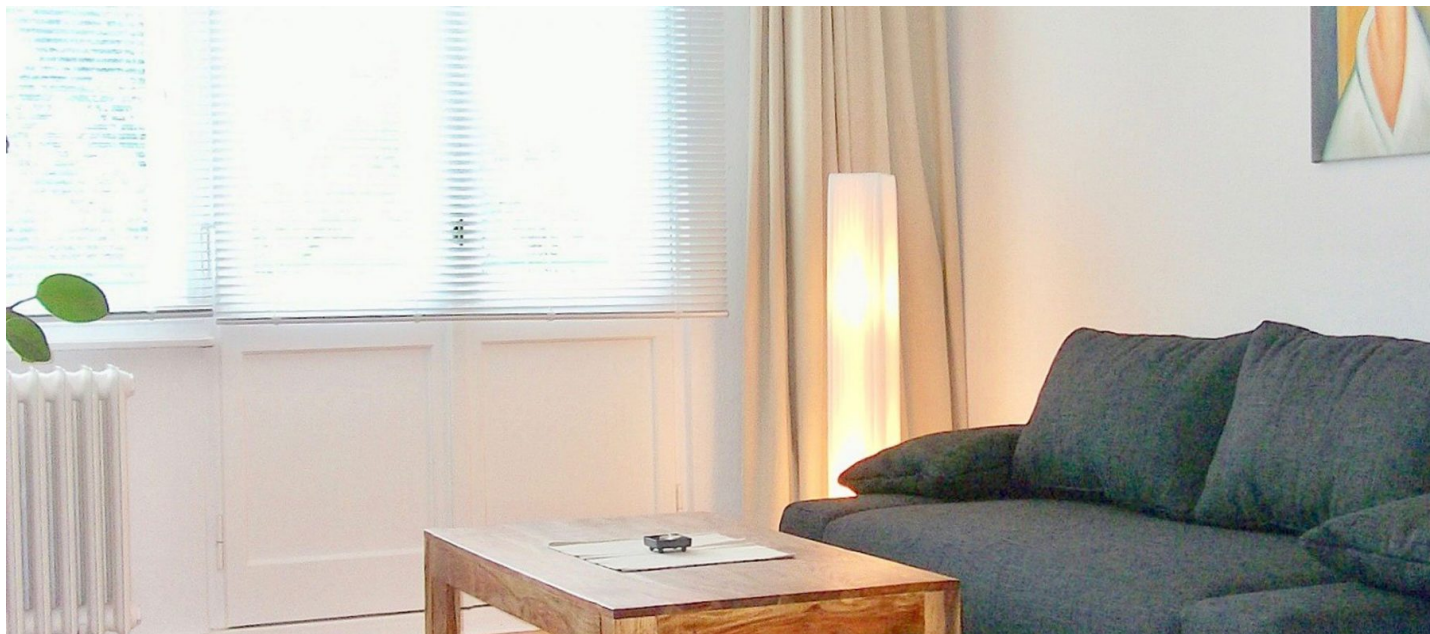




HOME TO HOME
WOHNEN AUF ZEIT

Geschäftsführerin und Inhaberin: Eva-Jannetie Gerlach
Motzstraße 58, 10777 Berlin, Deutschland
+49 30 2191 2323, office@hometohome.de, hometohome.de
Deutsche Bank, IBAN: DE11 1007 0024 0562 0901 00, BIC: DEUTDE33HAN
USt-Id.Nr.: DE 230089808

EINLADENDE 2-ZIMMER-WOHNUNG MIT BALKON





HOME TO HOME WOHNEN AUF ZEIT

Geschäftsführerin und Inhaberin: Eva-Jannetie Gerlach
Motzstraße 58, 10777 Berlin, Deutschland
+49 30 2191 2323, office@hometohome.de, hometohome.de
Deutsche Bank, IBAN: DE11 1007 0024 0562 0901 00, BIC: DEUTDE33HAN
USt-Id.Nr.: DE 230089808

ID 5374

WOHNFLÄCHE: ca. 76 QM

Lage: siehe Karte (ungefährer Standort)

ZIMMER: 2 (Schlafzimmer: 1, Wohnzimmer: 1)

SCHLAFPLÄTZE: 4 (Doppelbett 180x200, Schlafcouch)

BADEZIMMER: 1 (1x mit Badewanne)

NAHVERKEHR: Bus, U9

MIETZEITRAUM: min. 3 Monate

KAUTION: 2 Monatsmieten

WEITERE KOSTEN: Endreinigung

LAGE

Ruhige Wohngegend im Bezirk Wilmersdorf. In nur wenigen Minuten zu Fuß erreicht man den U-Bahnhof Blissestraße und Berliner Straße. Der Kurfürstendamm, der eine Vielfalt an Shoppingmöglichkeiten bietet, erreicht man in 5 Stationen mit der U-Bahn. Einkaufsmöglichkeiten für den täglichen Bedarf befinden sich in unmittelbarer Umgebung.

DETAILS

behagliche Wohnatmosphäre, Bettwäsche und Handtücher, Cerankochfeld, DVD-Player, Elektroherd, Flatscreen TV, gepflegt, Kaffeemaschine, keine Haustiere, Mikrowelle, modern, Nichtraucher, offene Einbauküche, Parkettboden, sonnig, Spülmaschine, Stereoanlage, Telefon, Telefon-Flatrate für Deutschland, Toaster, Waschmaschine, Wasserkocher, WLAN, wohnlich

EINRICHTUNG

Balkon, Energieausweis vorhanden, sanierter Altbau, Vorderhaus, Zentralheizung

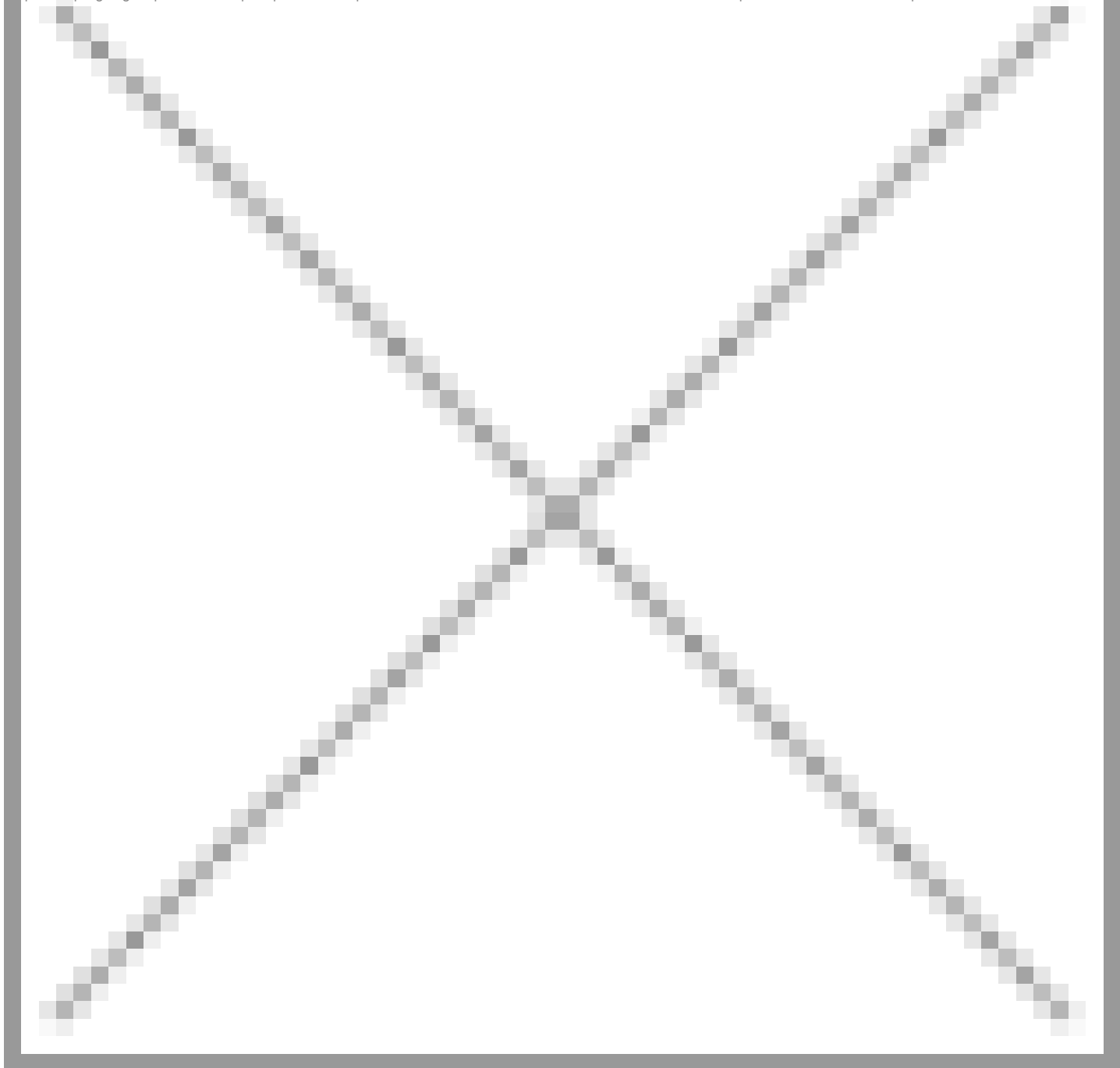


HOME TO HOME
WOHNEN AUF ZEIT

Geschäftsführerin und Inhaberin: Eva-Jannetie Gerlach
Motzstraße 58, 10777 Berlin, Deutschland
+49 30 2191 2323, office@hometohome.de, hometohome.de
Deutsche Bank, IBAN: DE11 1007 0024 0562 0901 00, BIC: DEUTDE33HAN
USt-Id.Nr.: DE 230089808

image not found

<http://maps.googleapis.com/maps/api/staticmap?center=52.4799101,13.3213736&markers=icon:https://hometohome.de/wp-content/themes/hometohome/app/in>



WILMERSDORF

ca. 76 QM

2 Z

frei ab 1.1.2020



HOME TO HOME
WOHNEN AUF ZEIT

Geschäftsführerin und Inhaberin: Eva-Jannetie Gerlach
Motzstraße 58, 10777 Berlin, Deutschland
+49 30 2191 2323, office@hometohome.de, hometohome.de
Deutsche Bank, IBAN: DE11 1007 0024 0562 0901 00, BIC: DEUTDE33HAN30
USt-Id.Nr.: DE 230089808

1.530€ / M
