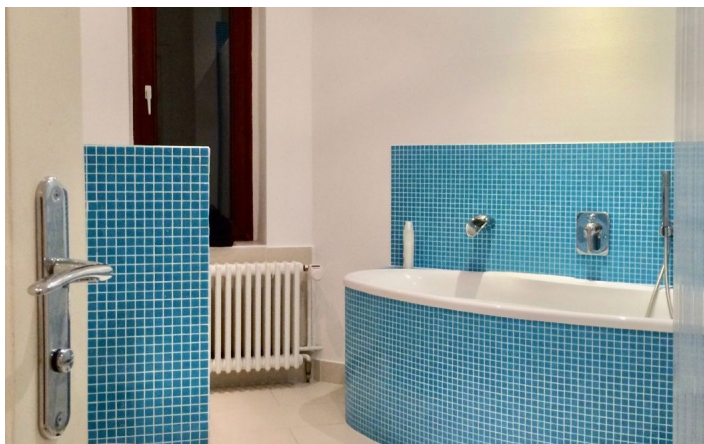
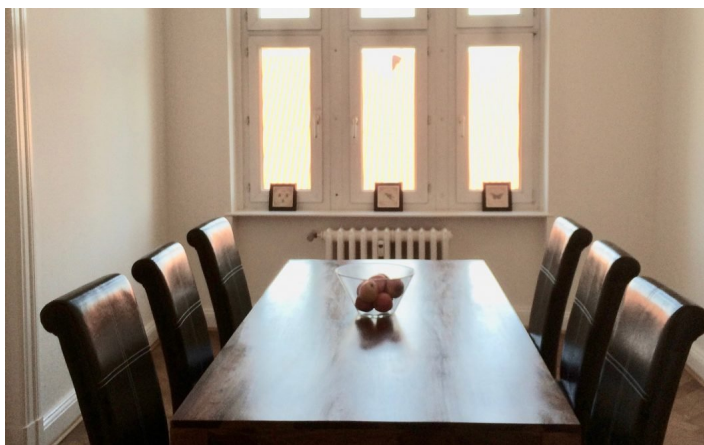
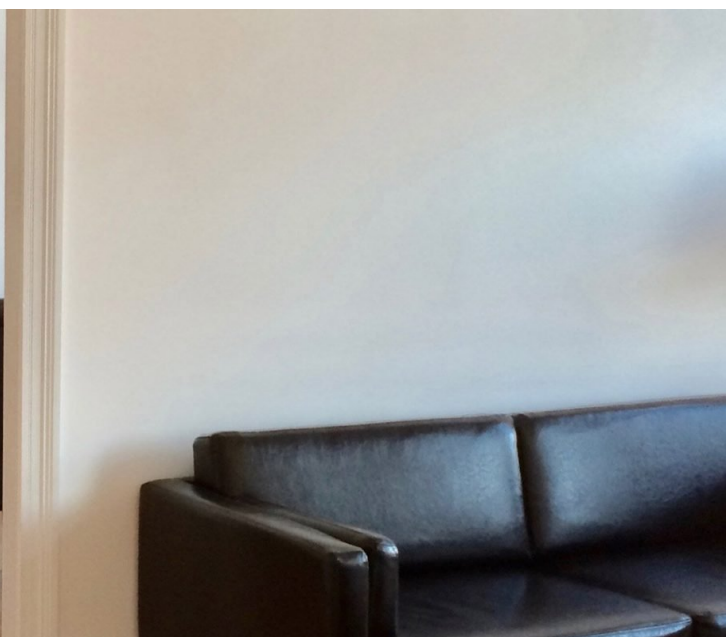




**HOME TO HOME**  
**WOHNEN AUF ZEIT**

Geschäftsführerin und Inhaberin: Eva-Jannetie Gerlach  
Motzstraße 58, 10777 Berlin, Deutschland  
+49 30 2191 2323, office@hometohome.de, hometohome.de  
Deutsche Bank, IBAN: DE11 1007 0024 0562 0901 00, BIC: DEUTDE33HAN  
USt-Id.Nr.: DE 230089808

## **SASSNITZER STRASSE EINLADENDE 4-ZIMMER- WOHNUNG IN EINEM SCHÖNEN ALTBAU UND IDYLLISCHER LAGE**





# HOME TO HOME WOHNEN AUF ZEIT

Geschäftsführerin und Inhaberin: Eva-Jannetie Gerlach  
Motzstraße 58, 10777 Berlin, Deutschland  
+49 30 2191 2323, office@hometohome.de, hometohome.de  
Deutsche Bank, IBAN: DE11 1007 0024 0562 0901 00, BIC: DEUTDE33HAN  
USt-Id.Nr.: DE 230089808

---

## ID 5555

---

WOHNFLÄCHE: ca. 118 QM

---

Lage: siehe Karte (ungefährer Standort)

---

ZIMMER: 4 (Schlafzimmer: 2, Wohnzimmer: 1, Esszimmer: 1)

---

SCHLAFPLÄTZE: 4 (Doppelbett 160x200, 2 Einzelbetten)

---

BADEZIMMER: 1 (1x mit Badewanne und Dusche)

---

NAHVERKEHR: Bus

---

MIETZEITRAUM: min. 3 Monate

---

KAUTION: 2 Monatsmieten

---

WEITERE KOSTEN: 50,00€ Internet, Endreinigung

---

## LAGE

Die möblierte Wohnung liegt in einer ruhigen und grünen Wohngegend in Berlin Schmargendorf. Mit dem Auto ist man in einer Minute auf der Stadtautobahn. Einkaufsmöglichkeiten für den täglichen Gebrauch befinden sich in der unmittelbaren Umgebung. Das Stadion Wilmersdorf mit großer Eislaufbahn im Winter ist in 15 Minuten zu Fuß erreichbar. Auch der Grunewald ist fußläufig zu erreichen und lädt zum spazieren ein.

## DETAILS

behagliche Wohnatmosphäre, Bettwäsche und Handtücher, Cerankochfeld, Dielenboden, Einbauküche, Elektroherd, hell, keine Haustiere, modern, Nichtraucher, Parkettboden, sehr gepflegt, Spülmaschine, Stuck, Waschmaschine, WLAN

## EINRICHTUNG

Altbau, Gasetagenheizung, Vorderhaus

---

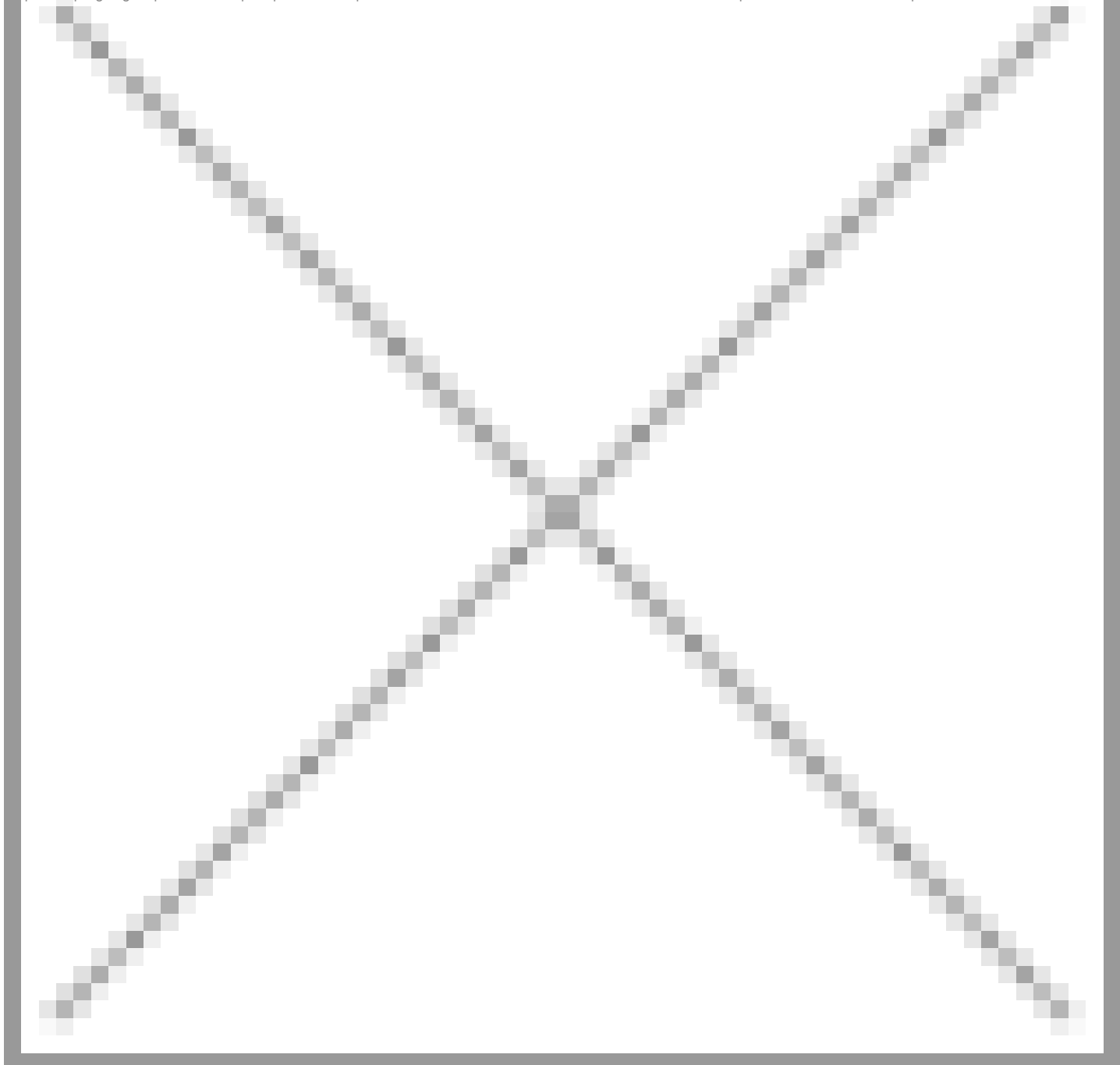


# HOME TO HOME WOHNEN AUF ZEIT

Geschäftsführerin und Inhaberin: Eva-Jannetie Gerlach  
Motzstraße 58, 10777 Berlin, Deutschland  
+49 30 2191 2323, office@hometohome.de, hometohome.de  
Deutsche Bank, IBAN: DE11 1007 0024 0562 0901 00, BIC: DEUTDE33HAN30  
USt-Id.Nr.: DE 230089808

image not found

<http://maps.googleapis.com/maps/api/staticmap?center=52.4726022,13.2916302&markers=icon:https://hometohome.de/wp-content/themes/hometohome/app/in>



---

WILMERSDORF  
ca. 118 QM  
4 Z  
frei ab 30.6.2021



**HOME TO HOME**  
**WOHNEN AUF ZEIT**

Geschäftsführerin und Inhaberin: Eva-Jannetie Gerlach  
Motzstraße 58, 10777 Berlin, Deutschland  
+49 30 2191 2323, office@hometohome.de, hometohome.de  
Deutsche Bank, IBAN: DE11 1007 0024 0562 0901 00, BIC: DEUTDE33HAN  
USt-Id.Nr.: DE 230089808

1.900€ / M

---