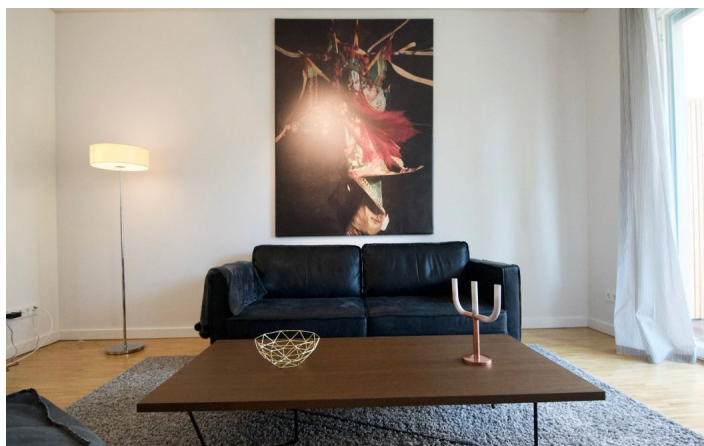


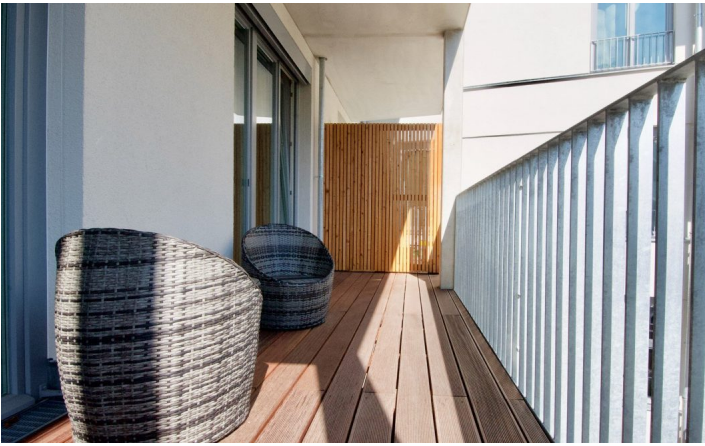


**HOME TO HOME**  
**WOHNEN AUF ZEIT**

Geschäftsführerin und Inhaberin: Eva-Jannetie Gerlach  
Motzstraße 58, 10777 Berlin, Deutschland  
+49 30 2191 2323, office@hometohome.de, hometohome.de  
Deutsche Bank, IBAN: DE11 1007 0024 0562 0901 00, BIC: DEUTDE33  
USt-Id.Nr.: DE 230089808

## **GERVINIUSSTRASSE EINZIGARTIGE 3-ZIMMER-WOHNUNG MIT WUNDERSCHÖNER SONNENTERRASSE**





---

# ID 5700

---

WOHNFLÄCHE: ca. 87 QM

---

Lage: siehe Karte (ungefährer Standort)

---

ZIMMER: 3 (Schlafzimmer: 1, Wohnzimmer: 1, Arbeits-/Gästezimmer: 1)

---

SCHLAFPLÄTZE: 4 (Schlafcouch 160x200, Doppelbett 180x200)

---

BADEZIMMER: 1 (1x mit Badewanne und Dusche, 1 Gäste-WC)

---

NAHVERKEHR: Bus, RE, S3, S46, S5, S7, S75, U7

---

MIETZEITRAUM: min. 3 Monate

---

KAUTION: 2 Monatsmieten

---

WEITERE KOSTEN: Endreinigung

---

## LAGE

Die Wohnung befindet sich in einer Wohnstrasse nur wenige hundert Meter vom berühmten Kurfürstendamm entfernt. Der S-Bahnhof Charlottenburg ist zu Fuß schnell erreichbar und bietet eine sehr gute Verkehrsanbindung. In unmittelbarer Nachbarschaft der Wohnung befinden sich abwechslungsreiche Cafés und Restaurants sowie Einkaufsmöglichkeiten.

## DETAILS

3fach Isolierfenster, Alarmanlage, Bettwäsche und Handtücher, Design-Einbauküche, Designküche (WARENDORF), Digitalreceiver, Fahrradraum, Fahrstuhl, Flatscreen TV, Fußbodenheizung, gehoben, großzügig, Induktionsherd, Kabelanschluss, Kaffeemaschine, keine Haustiere, Keller, Lift, MIELE Küchengeräte, Mikrowelle, modern, Nichtraucher, offene Einbauküche, Parkettboden, repräsentativ, sehr gepflegt, Spülmaschine, Toaster, Waschtrockner, Wasserkocher, WLAN

## EINRICHTUNG

3. Etage, Aufzug, Balkon, Energieausweis vorhanden, Neubau, Terasse, Vorderhaus

---

## CHARLOTTENBURG

ca. 87 QM

3 Z

frei ab 1.9.2023

3.600€ / M

---