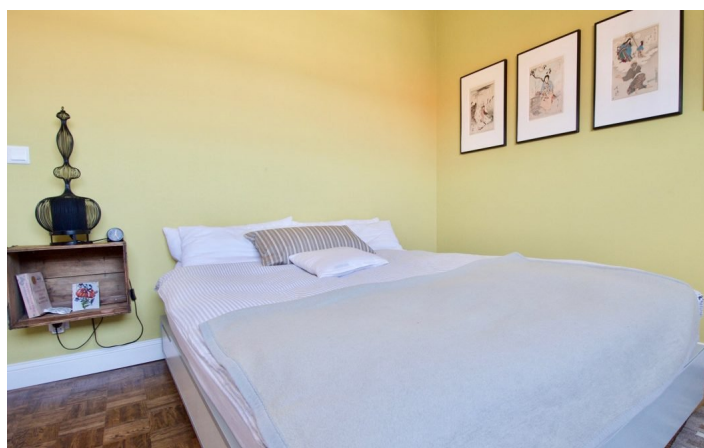




HOME TO HOME
WOHNEN AUF ZEIT

Geschäftsführerin und Inhaberin: Eva-Jannetie Gerlach
Motzstraße 58, 10777 Berlin, Deutschland
+49 30 2191 2323, office@hometohome.de, hometohome.de
Deutsche Bank, IBAN: DE11 1007 0024 0562 0901 00, BIC: DEUTDE33HAN
USt-Id.Nr.: DE 230089808

REGENSBURGER STRASSE ELEGANTE, GROSSZÜGIGE 2- ZIMMER-WOHNUNG MIT SONNENTERRASSE UND BALKON AM VIKTORIA-LUISE-PLATZ





ID 5636

WOHNFLÄCHE: ca. 82 QM

Lage: siehe Karte (ungefährer Standort)

ZIMMER: 2 (Schlafzimmer: 1, Wohnzimmer: 1)

SCHLAFPLÄTZE: 3 (Doppelbett)

BADEZIMMER: 1 (1x mit Badewanne)

NAHVERKEHR: Bus, U1, U4, U9

MIETZEITRAUM: min. 3 Monate

KAUTION: 2 Monatsmieten

WEITERE KOSTEN: Endreinigung, zzgl. Stellplatz 80 EUR/Monat, 14-tägige Reinigung nach Aufwand

LAGE

Die Wohnung liegt in einer charmanten und sehr begehrten Wohngegend in einer Seitenstrasse des Viktoria-Luise-Platzes. Durch die Nähe zum Wittenbergplatz und zu anderen U-Bahnstationen ist die Wohnung verkehrstechnisch sehr gut gelegen. Der Winterfeldtplatz mit seinem bekannten Wochenmarkt ist fußläufig erreichbar. In der Nachbarschaft befinden sich zahlreiche kleine, einladende Geschäfte sowie Bars und Restaurants. Zur Wohnung gehört ein Hof Parkplatz, der sich ca. 80m vom Haus entfernt befindet.

DETAILS

Balkon, behagliche Wohnatmosphäre, Bettwäsche und Handtücher, Drucker, DVD-Player, Espressomaschine, Fahrradraum, Flatscreen TV, Gasherd, Internet, keine Haustiere, Loftcharakter, Mikrowelle, modern, Nichtraucher, offene Einbauküche, Parkettboden, Parking Place, sehr gepflegt, Spülmaschine, Stereoanlage, Toaster, Waschmaschine, Wasserkocher, WLAN

EINRICHTUNG

Altbau, Balkon, Fußbodenheizung, Hauptenergieträger: Erdgas, Terasse, Vorderhaus

SCHÖNEBERG

ca. 82 QM

2 Z

frei ab 1.9.2024

2.150€ / M
