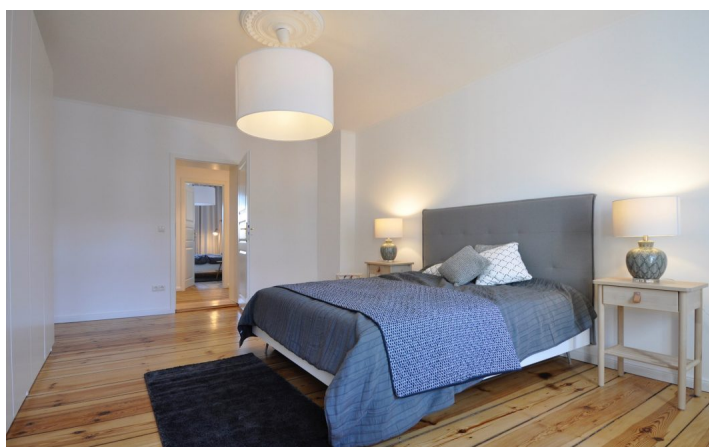




HOME TO HOME
WOHNEN AUF ZEIT

Geschäftsführerin und Inhaberin: Eva-Jannetie Gerlach
Motzstraße 58, 10777 Berlin, Deutschland
+49 30 2191 2323, office@hometohome.de, hometohome.de
Deutsche Bank, IBAN: DE11 1007 0024 0562 0901 00, BIC: DEUTDE33HAN
USt-Id.Nr.: DE 230089808

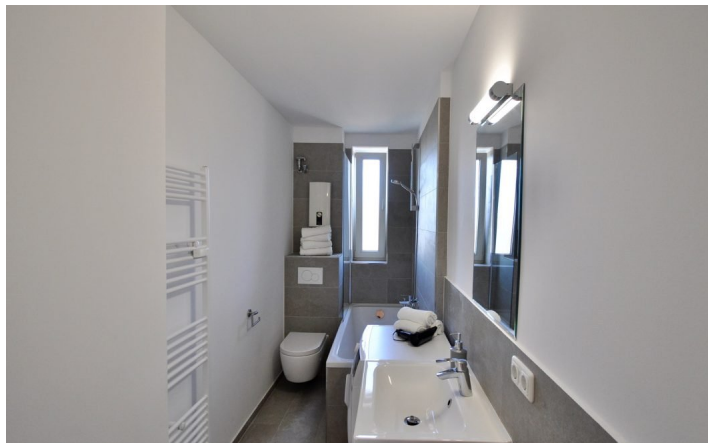
ERSTBEZUG - SCHÖNE 3-ZIMMER-WOHNUNG IM ANGESAGTEN BERGMANNKIEZ- INSPIRED BY HHH





HOME TO HOME WOHNEN AUF ZEIT

Geschäftsführerin und Inhaberin: Eva-Jannetie Gerlach
Motzstraße 58, 10777 Berlin, Deutschland
+49 30 2191 2323, office@hometohome.de, hometohome.de
Deutsche Bank, IBAN: DE11 1007 0024 0562 0901 00, BIC: DEUTDE33HAN
USt-Id.Nr.: DE 230089808





ID 5733

WOHNFLÄCHE: ca. 80 QM

Lage: siehe Karte (ungefährer Standort)

ZIMMER: 3 (Schlafzimmer: 2, Wohnzimmer: 1)

SCHLAFPLÄTZE: 4 (2 Doppelbetten)

BADEZIMMER: 1 (1x mit Badewanne und Dusche)

NAHVERKEHR: U-Bahn

MIETZEITRAUM: min. 3 Monate, max. nach Vereinbarung

KAUTION: 2 Monatsmieten

WEITERE KOSTEN: Endreinigung

LAGE

Die Wohnung liegt in einer ruhigen Seitenstraße im angesagten Bergmann-Kiez. Es gibt viele Cafés, Restaurants, Einkaufs- und Ausgehmöglichkeiten in der Nähe. Die Wohnung befindet sich zwischen der U-Bahn Haltestelle Gneisenaustraße und Platz der Luftbrücke.

DETAILS

Balkonmöbel, Bettwäsche und Handtücher, Cerankochfeld, Designermöbel, Flatscreen TV, Fliesen, hell, hochwertige Einbauküche, Kabelanschluss, Kaffeemaschine, Parkettboden, sehr gepflegt, Spülmaschine, Toaster, Waschtrockner, Wasserkocher, WLAN, wohnlich

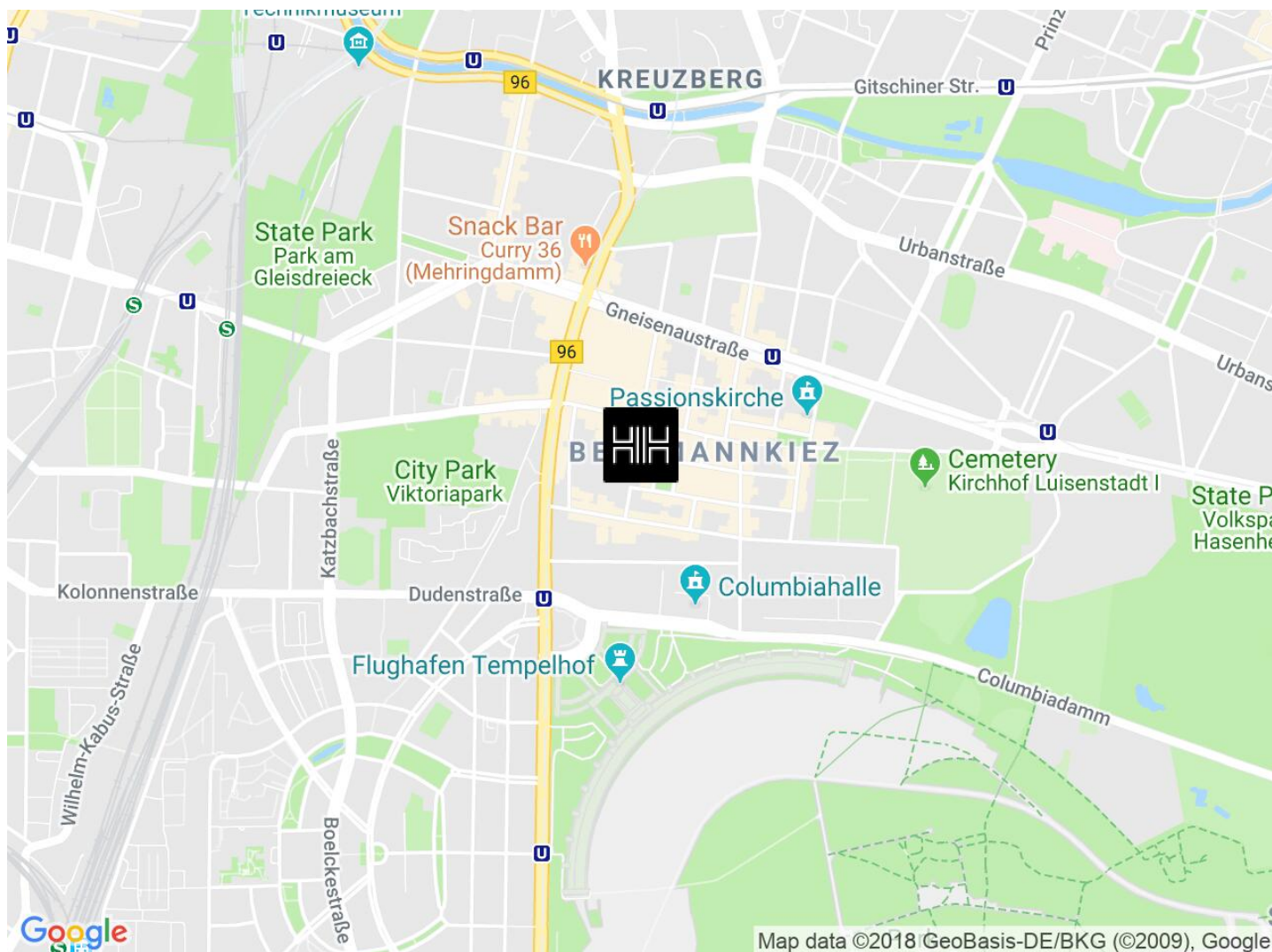
EINRICHTUNG

4. Etage, Balkon, Baujahr 1890, Hauptenergieträger: Öl, sanierter Altbau, Vorderhaus



HOME TO HOME WOHNEN AUF ZEIT

Geschäftsführerin und Inhaberin: Eva-Jannetie Gerlach
Motzstraße 58, 10777 Berlin, Deutschland
+49 30 2191 2323, office@hometohome.de, hometohome.de
Deutsche Bank, IBAN: DE11 1007 0024 0562 0901 00, BIC: DEUTDE33HAN
USt-Id.Nr.: DE 230089808



KREUZBERG

ca. 80 QM

3 Z

frei ab 1.4.2019

2.400€ / M