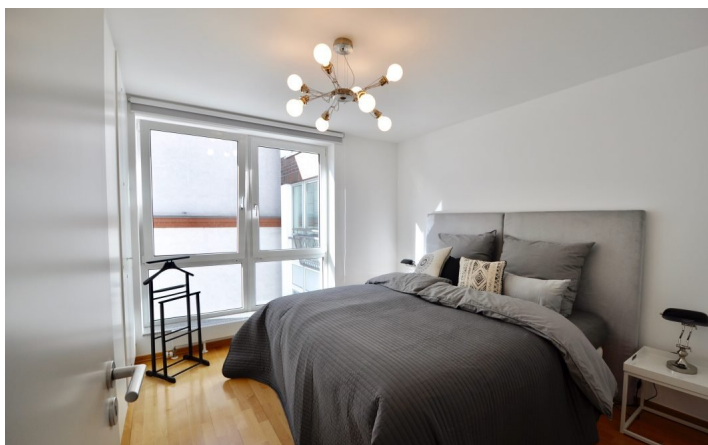




**HOME TO HOME**  
**WOHNEN AUF ZEIT**

Geschäftsführerin und Inhaberin: Eva-Jannetie Gerlach  
Motzstraße 58, 10777 Berlin, Deutschland  
+49 30 2191 2323, office@hometohome.de, hometohome.de  
Deutsche Bank, IBAN: DE11 1007 0024 0562 0901 00, BIC: DEUTDE33HAN  
USt-Id.Nr.: DE 230089808

## **GARNISONKIRCHPLATZ SONNIGE GROBZÜGIGE 2-ZIMMER WOHNUNG DIREKT AM HACKESCHEN MARKT**





# HOME TO HOME WOHNEN AUF ZEIT

Geschäftsführerin und Inhaberin: Eva-Jannetie Gerlach  
Motzstraße 58, 10777 Berlin, Deutschland  
+49 30 2191 2323, office@hometohome.de, hometohome.de  
Deutsche Bank, IBAN: DE11 1007 0024 0562 0901 00, BIC: DEUTDE33HAN  
USt-Id.Nr.: DE 230089808





# HOME TO HOME WOHNEN AUF ZEIT

Geschäftsführerin und Inhaberin: Eva-Jannetie Gerlach  
Motzstraße 58, 10777 Berlin, Deutschland  
+49 30 2191 2323, office@hometohome.de, hometohome.de  
Deutsche Bank, IBAN: DE11 1007 0024 0562 0901 00, BIC: DEUTDE33HAN  
USt-Id.Nr.: DE 230089808

---

## ID 7012

---

WOHNFLÄCHE: 73 QM

---

Lage: siehe Karte (ungefährer Standort)

---

ZIMMER: 2

---

SCHLAFPLÄTZE: 2

---

BADEZIMMER: 2 (1x mit Badewanne, 1 Gäste-WC)

---

NAHVERKEHR: S7, S5, S75, MetroTramlinien M1, M4, M5, M6, M8, 12, 50, 6 Nachtbuslinien, U8

---

MIETZEITRAUM: mind. 3 Monate

---

KAUTION: 2 Monatsmieten

---

WEITERE KOSTEN: Endreinigung

---

## LAGE

Die schön geschnittene, helle 2-Zimmer-Wohnung befindet sich im Herzen Berlins am Hackeschen Markt. Viele Geschäfte, internationale Restaurants und sonstige Einkaufsmöglichkeiten laden zum Flanieren, Shoppen und Genießen ein und sind fußläufig erreichbar. Zudem ist der Hackesche Markt ein Ausgangspunkt für das Berliner Nachtleben. Die Anbindung an die öffentlichen Verkehrsmittel ist hervorragend.

Die Wohnung ist mit allem ausgestattet, was man zum Wohlfühlen braucht, auf dem Balkon kann man abends bei einem Glas Wein den Tag ausklingen lassen. Zur Wohnung gehört ein Tiefgaragenstellplatz.

## DETAILS

Balkon, behagliche Wohnatmosphäre, Bettwäsche und Handtücher, Cerankochfeld, Einbauküche, Espressomaschine, Fahrstuhl, Flatscreen TV, gehoben, hell, Internet, Kabelanschluss, Kaffeemaschine, keine Haustiere, Lift, Mikrowelle, modern, Nichtraucher, Parkettboden, sehr gepflegt, Sonnenschutzanlage, sonnig, Spülmaschine, Sun protection, Toaster, Trockner, Videogegensprechanlage, Waschmaschine, Wasserkocher, WLAN

## EINRICHTUNG

5. Etage, Auto-/Garagenstellplatz inklusive, Energieausweis vorhanden, Zentralheizung

---

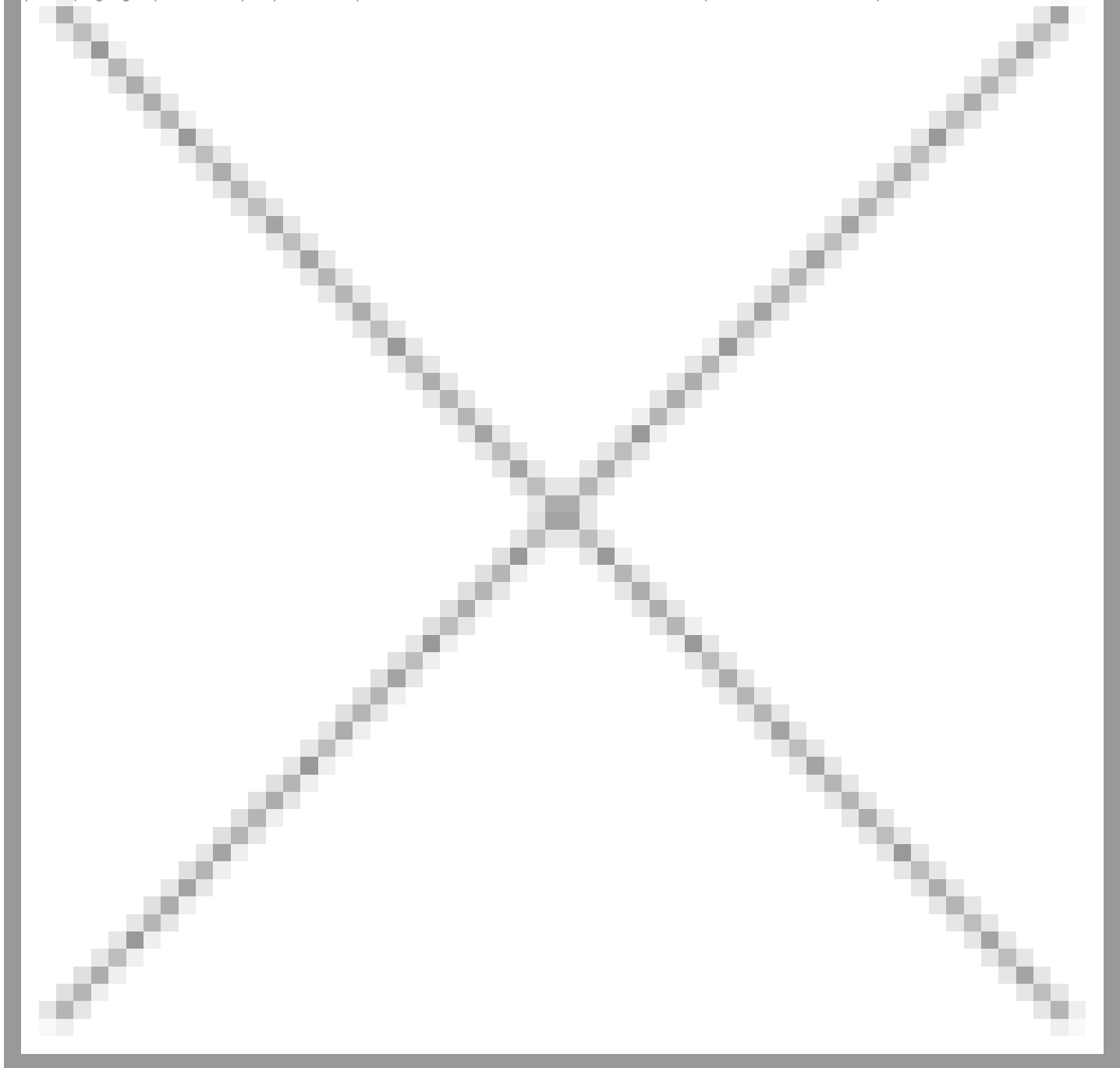


# HOME TO HOME WOHNEN AUF ZEIT

Geschäftsführerin und Inhaberin: Eva-Jannetie Gerlach  
Motzstraße 58, 10777 Berlin, Deutschland  
+49 30 2191 2323, office@hometohome.de, hometohome.de  
Deutsche Bank, IBAN: DE11 1007 0024 0562 0901 00, BIC: DEUTDE33HAN  
USt-Id.Nr.: DE 230089808

image not found

<http://maps.googleapis.com/maps/api/staticmap?center=52.52183,13.40174&markers=icon:https://hometohome.de/wp-content/themes/hometohome/app/img/hometohome.png>



---

MITTE

73 QM

frei ab 14.10.2021

2.400€ / M

---