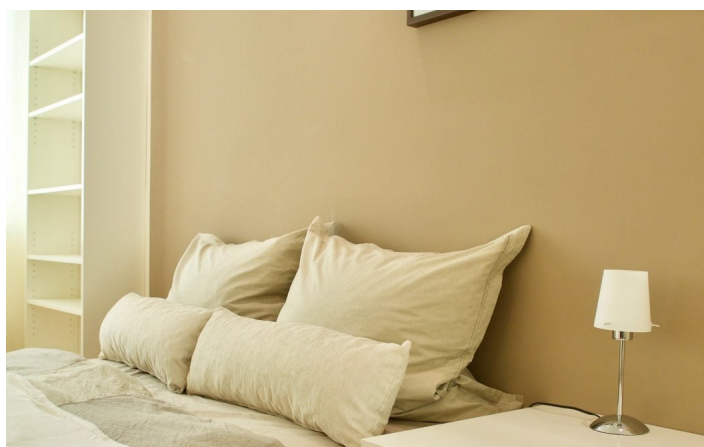
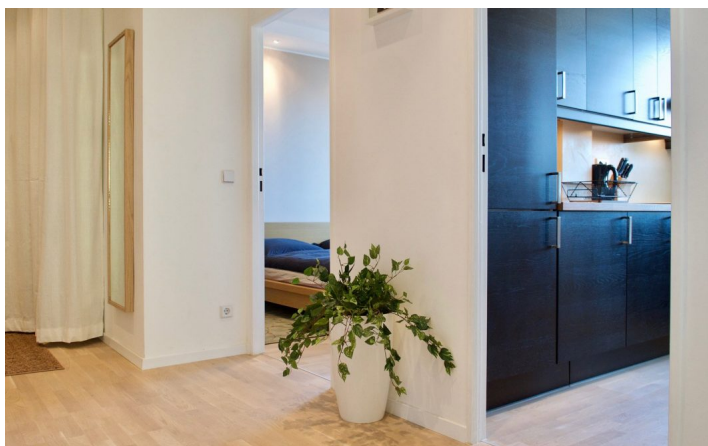




LESSINGSTRASSE FANTASTISCHE 3-ZIMMER-WOHNUNG IM HANSAVIERTEL





ID 5254

WOHNFLÄCHE: ca. 73 QM

Lage: siehe Karte (ungefährer Standort)

ZIMMER: 3 (Schlafzimmer: 2, Wohnzimmer: 1)

SCHLAFPLÄTZE: 4 (Doppelbett, Schlafcouch)

BADEZIMMER: 1 (1x mit Badewanne und Dusche)

NAHVERKEHR: Bus, S5, S7, S75, U9

MIETZEITRAUM: min. 3 Monate, max. 12 Monate

KAUTION: 2 Monatsmieten

WEITERE KOSTEN: 60,00 € für monatliche Reinigung, Endreinigung

LAGE

Die Wohnung befindet sich in der 7. Etage und bietet einen wunderbaren Blick über das Berliner Zentrum. Die Spree und der Schlosspark Bellevue sind nur wenige Minuten zu Fuß entfernt und bieten sich für Spaziergänge an. Gute Anbindung an den öffentlichen Nahverkehr durch U- und S-Bahn.

DETAILS

behagliche Wohnatmosphäre, Bettwäsche und Handtücher, BlueRay-Player, Cerankochfeld, Digitalreceiver, DVD-Player, Einbauküche, Elektroherd, Flatscreen TV, gehoben, Kabelanschluss, Kaffeemaschine, keine Haustiere, Mikrowelle, modern, Nichtraucher, Parkettboden, repräsentativ, sehr gepflegt, sonnig, Spülmaschine, Stereoanlage, Toaster, Waschmaschine, Wasserkocher, WLAN

EINRICHTUNG

7. Etage, Altneubau, Aufzug, Auto-/Garagenstellplatz auf Anfrage, Balkon, Vorderhaus, Zentralheizung

TIERGARTEN

ca. 73 QM

3 Z

frei ab 1.11.2024

1.550€ / M
