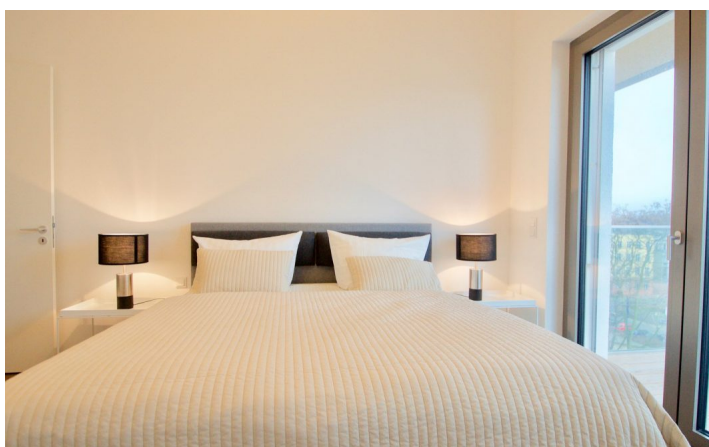




HOME TO HOME
WOHNEN AUF ZEIT

Geschäftsführerin und Inhaberin: Eva-Jannetie Gerlach
Motzstraße 58, 10777 Berlin, Deutschland
+49 30 2191 2323, office@hometohome.de, hometohome.de
Deutsche Bank, IBAN: DE11 1007 0024 0562 0901 00, BIC: DEUTDE33HAN
USt-Id.Nr.: DE 230089808

EXKLUSIVE WOHNUNG MIT 2 BALKONEN UND FITNESSBEREICH IM HAUS SPREEGOLD





ID 5279

WOHNFLÄCHE: ca. 120 QM

Lage: siehe Karte (ungefährer Standort)

ZIMMER: 3 (Schlafzimmer: 1, Wohnzimmer: 1, Arbeits-/Gästezimmer: 1)

SCHLAFPLÄTZE: 4 (Schlafcouch, Doppelbett 180x200)

BADEZIMMER: 1 (1x mit Badewanne und Dusche, 1 Gäste-WC)

NAHVERKEHR: Bus, S41, S42, S46, S8, S85, S9

MIETZEITRAUM: min. 3 Monate

KAUTION: 2 Monatsmieten

WEITERE KOSTEN: Endreinigung

LAGE

Die ehemalige Produktionsstätte für Lippenstifte und Kosmetik wurde komplett saniert, sodass ein neues und modernes Wohngebäude auf der Halbinsel Stralau entstanden ist. Ruhige Wohnlage mit Blick auf die Spree und den Treptower Park, der im Sommer zu Spaziergängen und zur Erholung einlädt. Einkaufsmöglichkeiten für den täglichen Bedarf sind nur einen kurzen Fußweg entfernt.

DETAILS

begehbare Kleiderschrank, Bettwäsche und Handtücher, Digitalreceiver, Einbauküche, exklusiver Einrichtungsstil, Flatscreen TV, großzügig, Kabelanschluss, keine Haustiere, Kühlschrank mit Ice-Maker, modern, Nespresso-Maschine, Nichtraucher, offene Einbauküche, Parkettboden, repräsentativ, sehr gepflegt, sonnig, Spülmaschine, Stereoanlage, Toaster, Trockner, Waschmaschine, Wasserkocher, WLAN, wohnlich

EINRICHTUNG

2 Balkone, Auto-/Garagenstellplatz auf Anfrage, Fußbodenheizung, Neubau, Vorderhaus

FRIEDRICHSHAIN

ca. 120 QM

3 Z

frei ab 8.4.2023

3.250€ / M
