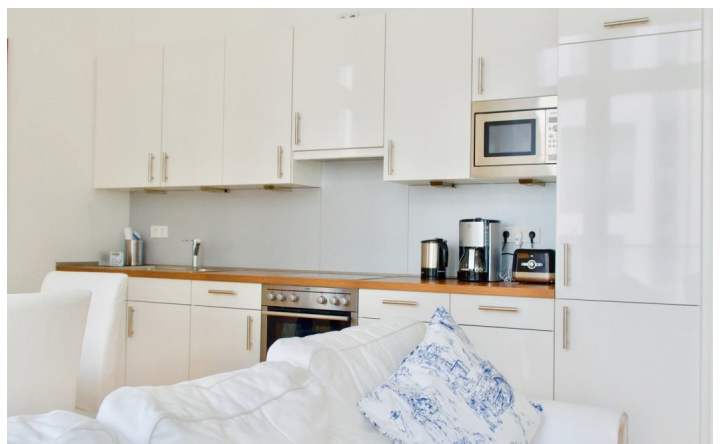
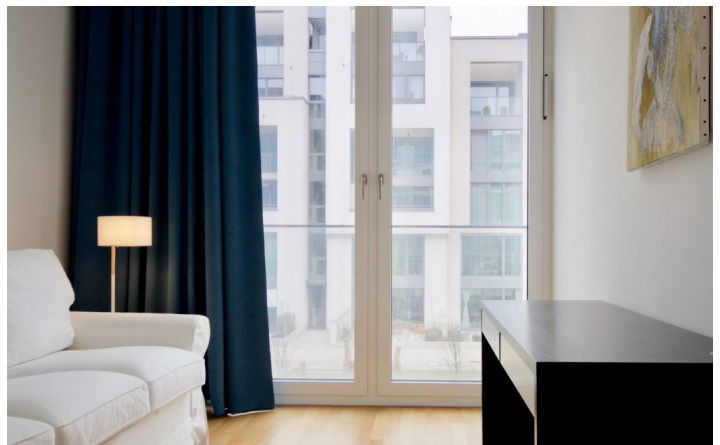




HOME TO HOME
WOHNEN AUF ZEIT

Geschäftsführerin und Inhaberin: Eva-Jannette Gerlach
Motzstraße 58, 10777 Berlin, Deutschland
+49 30 2191 2323, office@hometohome.de, hometohome.de
Deutsche Bank, IBAN: DE11 1007 0024 0562 0901 00, BIC: DEUTDE33
USt-Id.Nr.: DE 230089808

MARTHASHOF GERÄUMIGE WOHNUNG IM ZIONSKIRCHKIEZ





ID 5366

WOHNFLÄCHE: ca. 80 QM

Lage: siehe Karte (ungefährer Standort)

ZIMMER: 3 (Schlafzimmer: 1, Wohnzimmer: 1, Arbeits-/Gästezimmer: 1)

SCHLAFPLÄTZE: 3 (Schlafcouch, Doppelbett)

BADEZIMMER: 2 (1x mit Dusche, 1x mit Badewanne und Dusche)

NAHVERKEHR: S8, U2

MIETZEITRAUM: min. 6 Monate

KAUTION: 2 Monatsmieten

WEITERE KOSTEN: 130,- € Stellplatz, 45,- € Internet, Endreinigung

LAGE

Beliebte Wohngegend zwischen Mauerpark und Zionskirchplatz. Der Mauerpark ist ein Ort zur Naherholung, wo gerade am Wochenende viele Gaukler und Künstler zu finden sind. Geschäfte für den täglichen Bedarf befinden sich genauso wie die Kastanienallee mit Ihren zahlreichen Restaurants und Cafés in Laufweite. An der Schönhauser Allee befindet sich auch das innovative Kochhaus. Gute Anbindung an den öffentlichen Nahverkehr, da die U-Bahnhalte Bernauer Straße und Eberswalder Straße fußläufig erreichbar sind.

DETAILS

Bettwäsche und Handtücher, Cerankochfeld, exklusiver Einrichtungsstil, großzügig, hell, hochwertige Einbauküche, Kaffeemaschine, keine Haustiere, mit Grünblick, modern, Nichtraucher, offener Grundriss, Parkettboden, sehr gepflegt, sonnig, Toaster, Waschmaschine, WLAN, wohnlich

EINRICHTUNG

Aufzug, Auto-/Garagenstellplatz auf Anfrage, Balkon, Fußbodenheizung, Gartenmitbenutzung, Neubau, Vorderhaus

PRENZLAUER BERG

ca. 80 QM

3 Z

frei ab 1.7.2024

2.400€ / M
