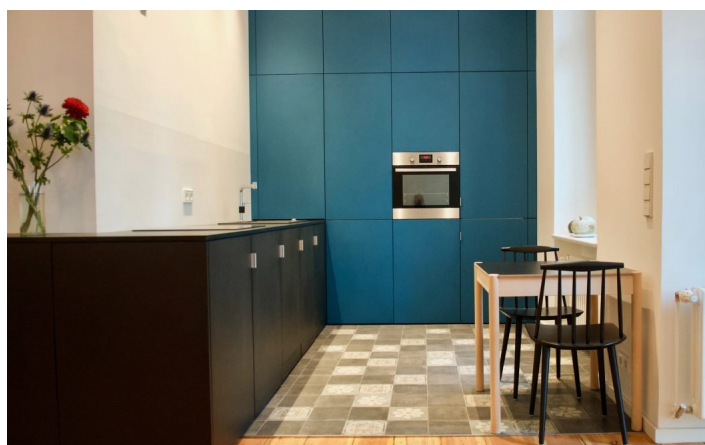
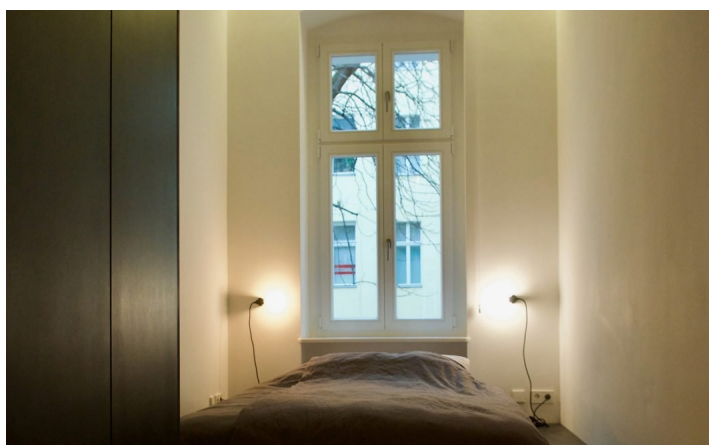
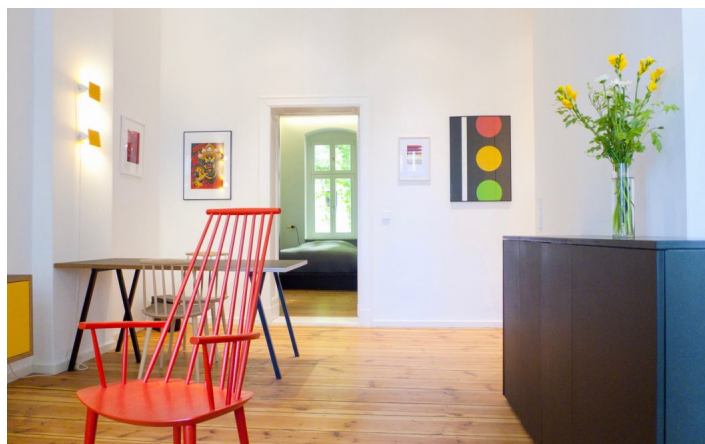
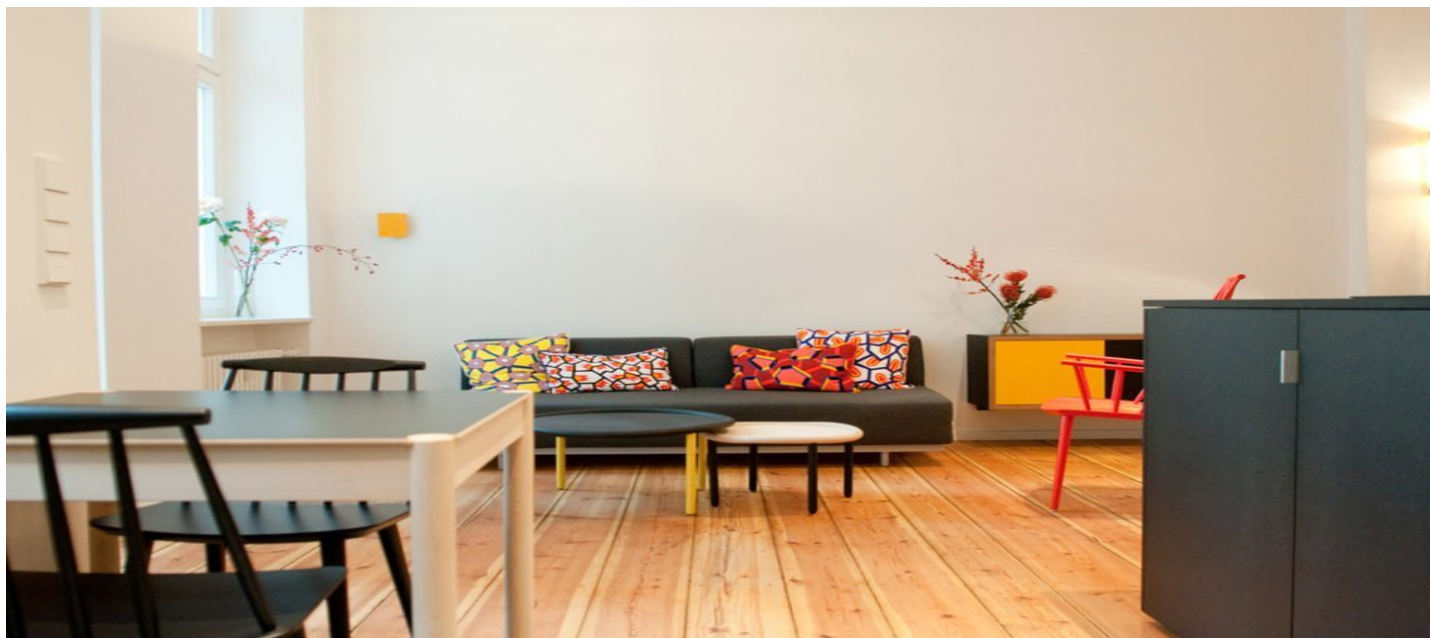




HOME TO HOME
WOHNEN AUF ZEIT

Geschäftsführerin und Inhaberin: Eva-Jannetie Gerlach
Motzstraße 58, 10777 Berlin, Deutschland
+49 30 2191 2323, office@hometohome.de, hometohome.de
Deutsche Bank, IBAN: DE11 1007 0024 0562 0901 00, BIC: DEUTDE33HAN
USt-Id.Nr.: DE 230089808

GESCHMACKVOLL EINGERICHTETE 2-ZIMMER- WOHNUNG IN KREUZBERG





HOME TO HOME WOHNEN AUF ZEIT

Geschäftsführerin und Inhaberin: Eva-Jannetie Gerlach
Motzstraße 58, 10777 Berlin, Deutschland
+49 30 2191 2323, office@hometohome.de, hometohome.de
Deutsche Bank, IBAN: DE11 1007 0024 0562 0901 00, BIC: DEUTDE33HAN
USt-Id.Nr.: DE 230089808

ID 5600

WOHNFLÄCHE: ca. 57 QM

Lage: siehe Karte (ungefährer Standort)

ZIMMER: 2 (Schlafzimmer: 1, Wohnzimmer: 1)

SCHLAFPLÄTZE: 4 (Schlafcouch 140x200, Bett 140x200)

BADEZIMMER: 1 (1x mit Dusche)

NAHVERKEHR: Bus, S5, S7, S75, Tram, U1

MIETZEITRAUM: min. 3 Monate, bis 29.05.2019 sowie vom 28.08.2019 bis 30.05.2020

KAUTION: 2 Monatsmieten

WEITERE KOSTEN: Reinigung alle 14 Tage, Endreinigung

LAGE

Die möblierte Wohnung liegt in einem schönen Berliner Hinterhaus, welche nur wenige hundert Meter von der Spree entfernt ist. Nicht nur die Spree ist in unmittelbarer Nähe, sondern auch der Treptower Park und der Görlitzer Park sind fußläufig erreichbar und laden zum Erholen und zum Spazieren ein. In der Nachbarschaft befinden sich unterschiedliche Restaurants, Cafes und Geschäfte. Eine sehr gute Anbindung an den öffentlichen Nahverkehr ist geboten, da nur wenige Meter entfernt vom Haus der Bus fährt.

DETAILS

Balkon, behagliche Wohnatmosphäre, Bettwäsche und Handtücher, Dielenboden, DVD-Player, Einbauküche, Fahrstuhl, Flatscreen TV, gehoben, gepflegt, Internet, Kabelanschluss, Kaffeemaschine, keine Haustiere, Mikrowelle, modern, Nichtraucher, offene Einbauküche, repräsentativ, sehr gepflegt, Spülmaschine, Stereoanlage, Toaster, Waschtrockner, Wasserkocher, WLAN

EINRICHTUNG

1. Etage, Aufzug, Balkon, Baujahr: 1910, Energieverbrauchsausweis liegt vor, Hinterhaus, sanierter Altbau, Zentralheizung

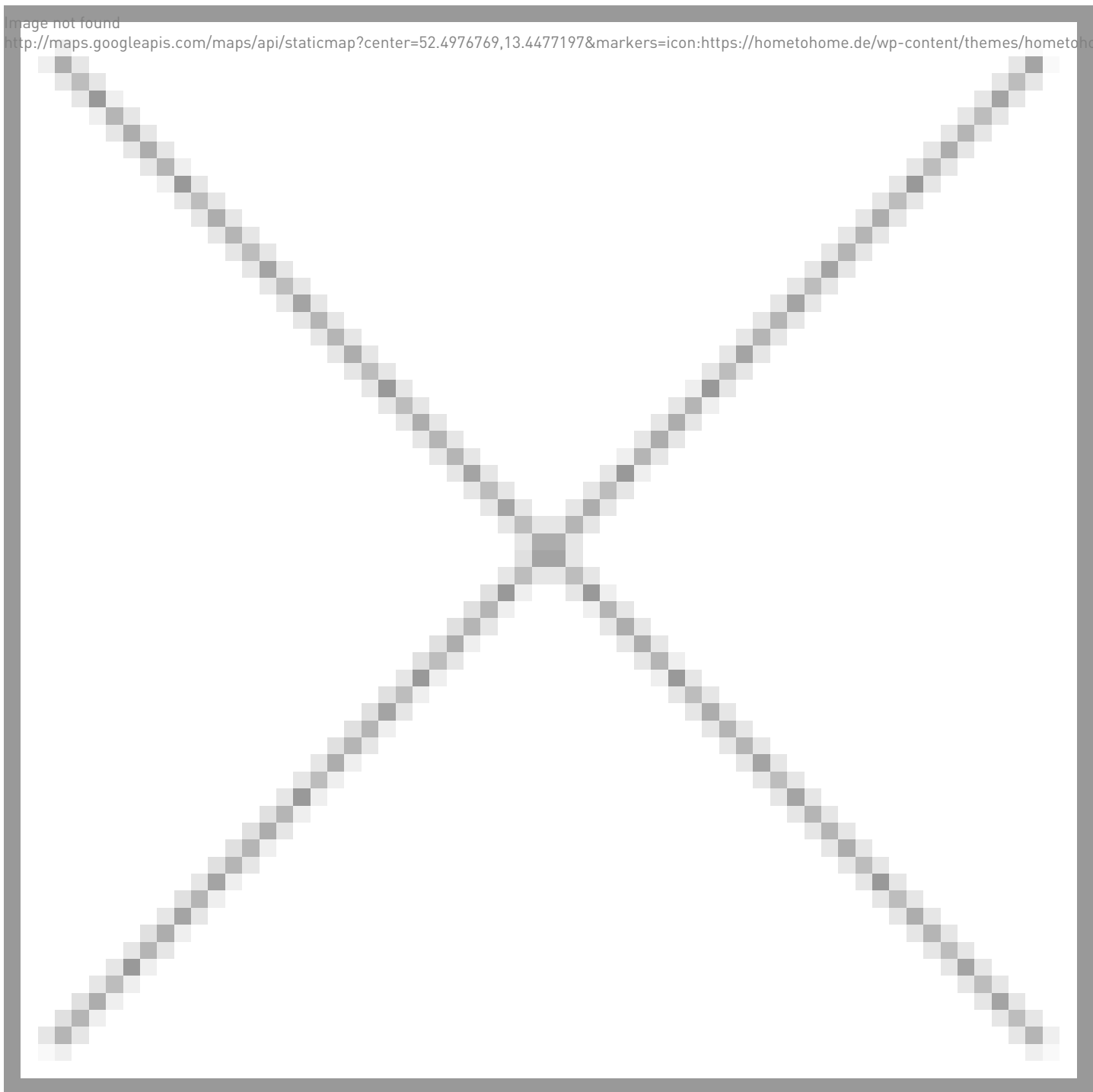


HOME TO HOME
WOHNEN AUF ZEIT

Geschäftsführerin und Inhaberin: Eva-Jannetie Gerlach
Motzstraße 58, 10777 Berlin, Deutschland
+49 30 2191 2323, office@hometohome.de, hometohome.de
Deutsche Bank, IBAN: DE11 1007 0024 0562 0901 00, BIC: DEUTDE33HAN30
USt-Id.Nr.: DE 230089808

image not found

<http://maps.googleapis.com/maps/api/staticmap?center=52.4976769,13.4477197&markers=icon:https://hometohome.de/wp-content/themes/hometohome/app/in>



KREUZBERG

ca. 57 QM

2 Z

frei ab 28.8.2019



HOME TO HOME
WOHNEN AUF ZEIT

Geschäftsführerin und Inhaberin: Eva-Jannetie Gerlach
Motzstraße 58, 10777 Berlin, Deutschland
+49 30 2191 2323, office@hometohome.de, hometohome.de
Deutsche Bank, IBAN: DE11 1007 0024 0562 0901 00, BIC: DEUTDE33HAN
USt-Id.Nr.: DE 230089808

1.600€ / M
