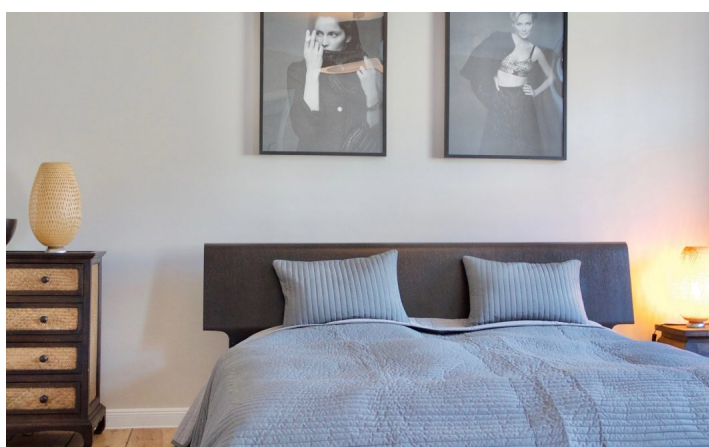
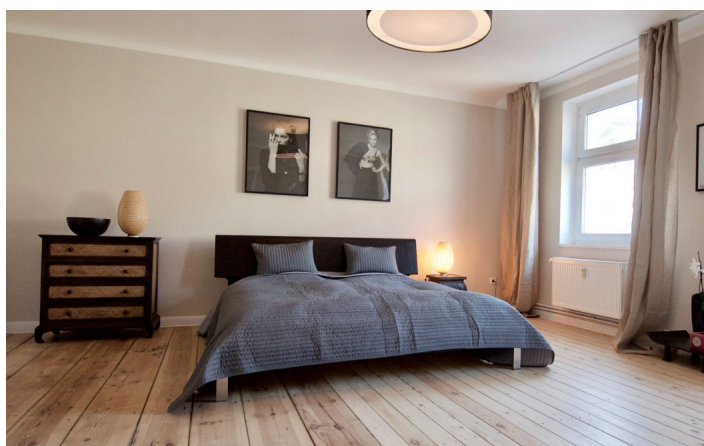
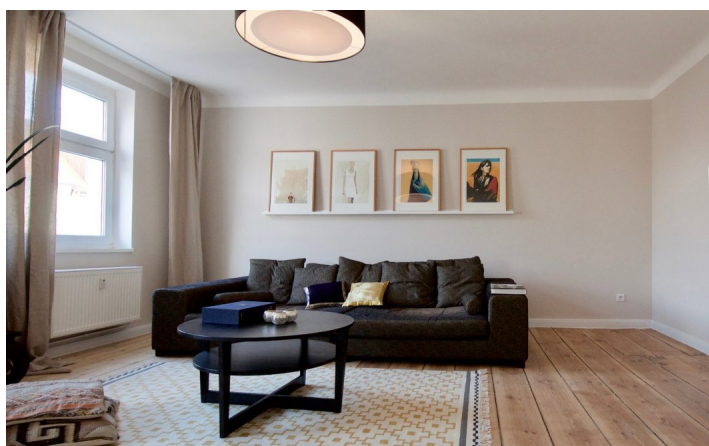
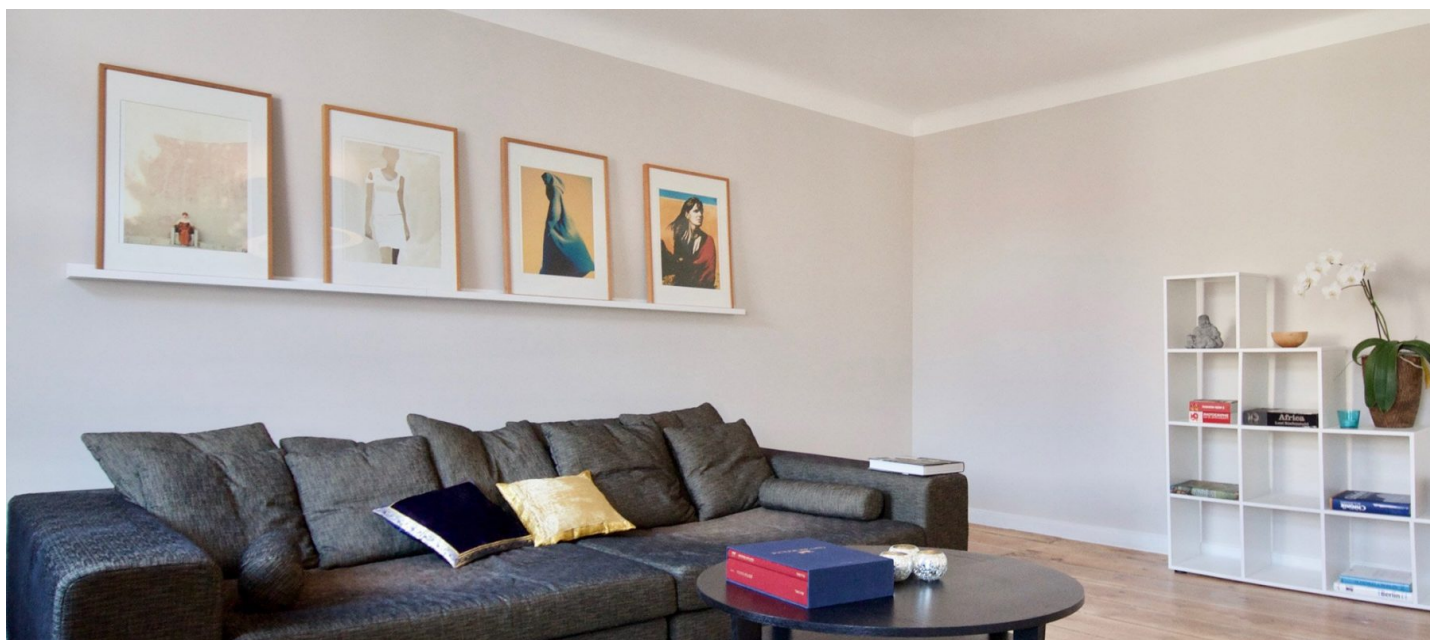




HOME TO HOME
WOHNEN AUF ZEIT

Geschäftsführerin und Inhaberin: Eva-Jannetie Gerlach
Motzstraße 58, 10777 Berlin, Deutschland
+49 30 2191 2323, office@hometohome.de, hometohome.de
Deutsche Bank, IBAN: DE11 1007 0024 0562 0901 00, BIC: DEUTDE33HAN
USt-Id.Nr.: DE 230089808

BORSIGSTRASSE GROßZÜGIGE 2-ZIMMER-WOHNUNG MITTEN IN BERLIN





HOME TO HOME WOHNEN AUF ZEIT

Geschäftsführerin und Inhaberin: Eva-Jannetie Gerlach
Motzstraße 58, 10777 Berlin, Deutschland
+49 30 2191 2323, office@hometohome.de, hometohome.de
Deutsche Bank, IBAN: DE11 1007 0024 0562 0901 00, BIC: DEUTDE33HAN
USt-Id.Nr.: DE 230089808

ID 5360

WOHNFLÄCHE: ca. 78 QM

Lage: siehe Karte (ungefährer Standort)

ZIMMER: 2 (Schlafzimmer: 1, Wohnzimmer: 1)

SCHLAFPLÄTZE: 1 (1 x Doppelbett 180x200 cm)

BADEZIMMER: 1 (1x mit Badewanne)

NAHVERKEHR: S1, S2, S25, Tram

MIETZEITRAUM: min. 3 Monate

KAUTION: 2500,00

WEITERE KOSTEN: Endreinigung

LAGE

Die Wohnung liegt in einer sehr ruhigen Wohngegend, in der Parallelstraße der Chausseestraße/Friedrichstraße. Ein paar Straßen weiter befindet man sich mitten im Herzen von Berlin. Im lebensfrohen Bereich Berlin-Mitte. In der unmittelbaren Nähe befinden sich viele Restaurants, Cafés, Bars, Galerien und schöne kleine Straßen zum Shoppen und Entdecken. Der Hackesche Markt, die Friedrichstraße, die Museumsinsel sowie das Scheunenviertel sind sehr gut zu Fuß zu erreichen. Der Hauptbahnhof ist gerade mal 15 Minuten zu Fuß entfernt. Die Wohnung verfügt über eine sehr gute Anbindung (S-Bahn Nordbahnhof, Oranienburger Tor und U-Bahn Rosenthaler Platz, Naturkundemuseum)

DETAILS

behagliche Wohnatmosphäre, Bettwäsche und Handtücher, Cerankochfeld, Dielenboden, Einbauküche, Flatscreen TV, gepflegt, Geschirrspüler, hell, JBL Creature III Speakers, Kabelanschluss, Kaffeemaschine, keine Haustiere, modern, Naturlatex-Cocos-Matraze., repräsentativ, sehr gepflegt, Spülmaschine, Telefon, Telefon-Flatrate für Deutschland, Toaster, Waschmaschine, Wasserkocher, WLAN, Wohnküche, wohnlich

EINRICHTUNG

4. Etage, Altbau, Energieausweis vorhanden, Fernwärme, Hauptenergieträger: Erdgas, Vorderhaus, Zentralheizung

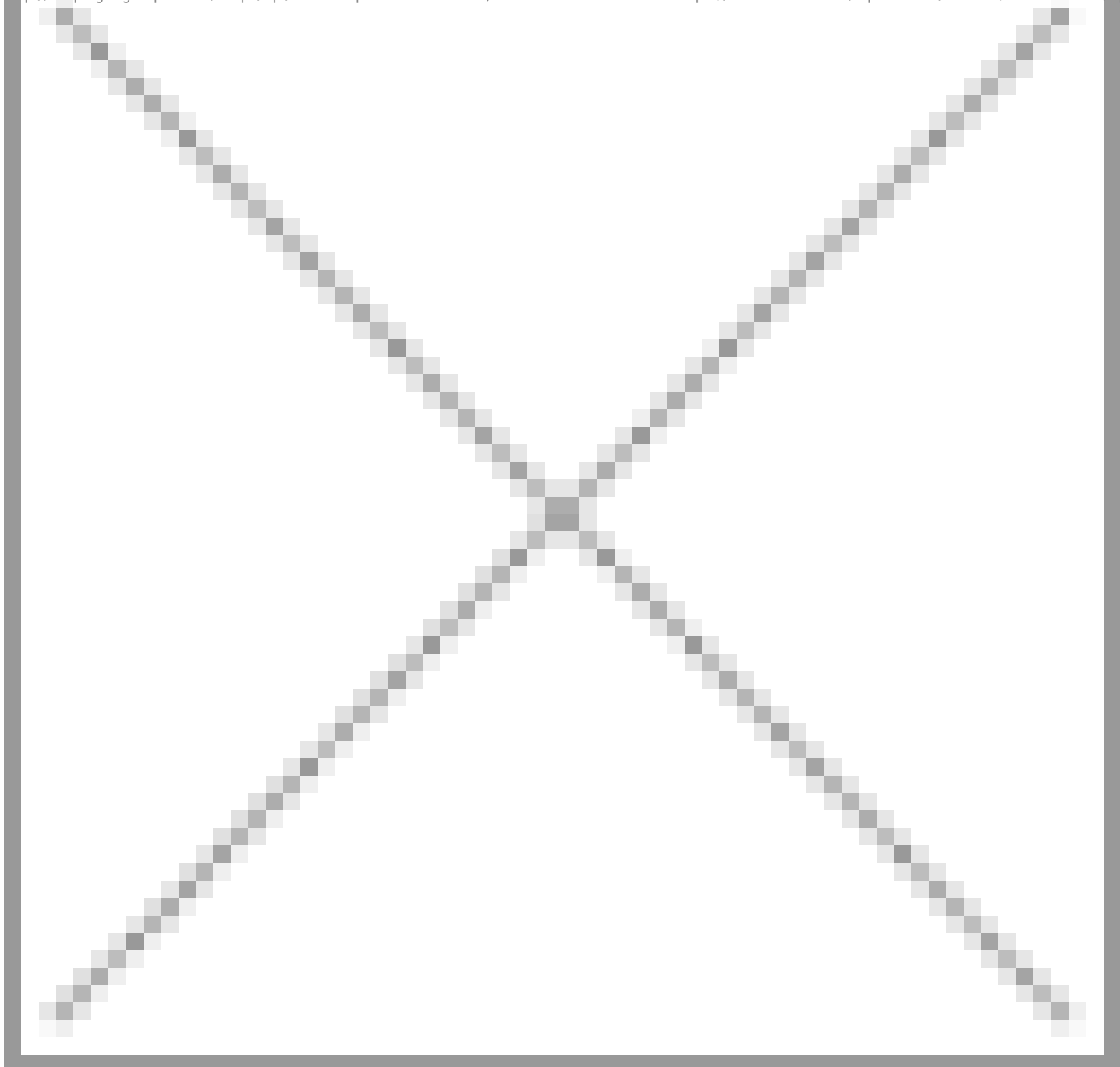


HOME TO HOME
WOHNEN AUF ZEIT

Geschäftsführerin und Inhaberin: Eva-Jannetie Gerlach
Motzstraße 58, 10777 Berlin, Deutschland
+49 30 2191 2323, office@hometohome.de, hometohome.de
Deutsche Bank, IBAN: DE11 1007 0024 0562 0901 00, BIC: DEUTDE33HAN
USt-Id.Nr.: DE 230089808

image not found

<http://maps.googleapis.com/maps/api/staticmap?center=52.5294,13.39035&markers=icon:https://hometohome.de/wp-content/themes/hometohome/app/img/hometohome.png>



MITTE

ca. 78 QM

2 Z

frei ab 1.4.2021



HOME TO HOME
WOHNEN AUF ZEIT

Geschäftsführerin und Inhaberin: Eva-Jannetie Gerlach
Motzstraße 58, 10777 Berlin, Deutschland
+49 30 2191 2323, office@hometohome.de, hometohome.de
Deutsche Bank, IBAN: DE11 1007 0024 0562 0901 00, BIC: DEUTDE33HAN
USt-Id.Nr.: DE 230089808

1.550€ / M
