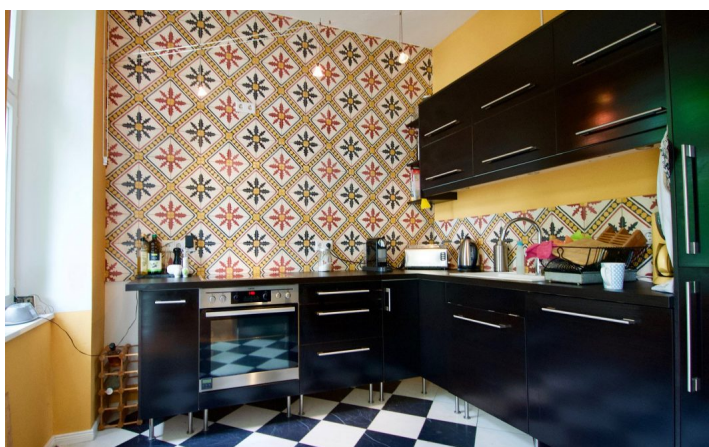
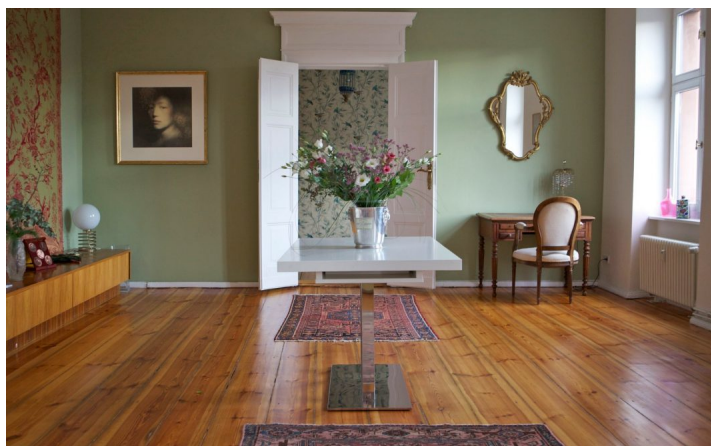
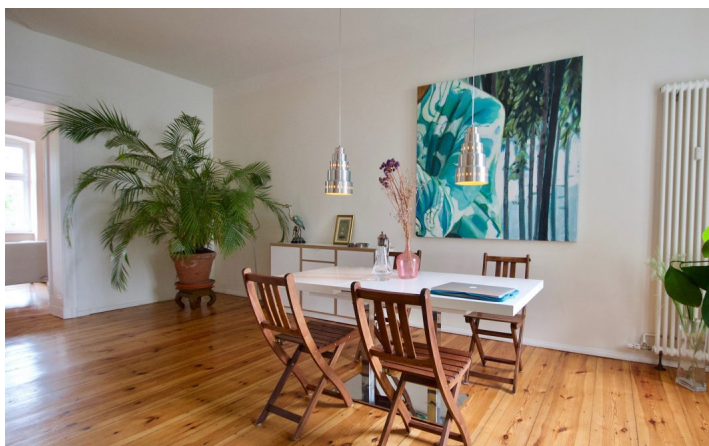




HOME TO HOME
WOHNEN AUF ZEIT

Geschäftsführerin und Inhaberin: Eva-Jannetie Gerlach
Motzstraße 58, 10777 Berlin, Deutschland
+49 30 2191 2323, office@hometohome.de, hometohome.de
Deutsche Bank, IBAN: DE11 1007 0024 0562 0901 00, BIC: DEUTDE33
USt-Id.Nr.: DE 230089808

ADALBERTSTRASSE GROßZÜGIGE ALTBAUWOHNUNG MIT RUHIGEM BALKON IN TOLLER LAGE





HOME TO HOME WOHNEN AUF ZEIT

Geschäftsführerin und Inhaberin: Eva-Jannetie Gerlach
Motzstraße 58, 10777 Berlin, Deutschland
+49 30 2191 2323, office@hometohome.de, hometohome.de
Deutsche Bank, IBAN: DE11 1007 0024 0562 0901 00, BIC: DEUTDE33HAN
USt-Id.Nr.: DE 230089808

ID 5656

WOHNFLÄCHE: ca. 162 QM

Lage: siehe Karte (ungefährer Standort)

ZIMMER: 6 (Schlafzimmer: 2, Wohnzimmer: 1, Arbeitszimmer: 1, Arbeits-/Gästezimmer: 1)

SCHLAFPLÄTZE: 5 (Doppelbett 180x200, Bett 140x200, 2 Einzelbetten)

BADEZIMMER: 2 (1x mit Dusche, 1x mit Badewanne)

NAHVERKEHR: U8

MIETZEITRAUM: frei ab sofort bis 02. Januar 2017, min. 3 Monate

KAUTION: 2 Monatsmieten

WEITERE KOSTEN: Endreinigung

LAGE

Das Haus liegt sehr gut an der Grenze zwischen Mitte und Kreuzberg und bietet viele Möglichkeiten für Spaziergänge: Parks, Kanäle und die Spree. Gegenüber des Hauses befindet sich ein kleiner Park, der zum Erholen einlädt. In dem Bereich der Strasse, wo sich das Haus befindet, sind keine Bars und Restaurants, diese sind jedoch ebenso wie Einkaufsmöglichkeiten fußläufig erreichbar.

DETAILS

Altbaucharakter, Bettwäsche und Handtücher, Dielenboden, Flatscreen TV, individueller Einrichtungsstil, Induktionsherd, Kabelanschluss, Kaffeemaschine, keine Haustiere, Nichtraucher, offene Einbauküche, Spülmaschine, Stereoanlage, Stuck, Toaster, Wäschetrockner, Wasserkocher, WLAN, wohnlich

EINRICHTUNG

Altbau, Balkon, Energieausweis vorhanden, Vorderhaus

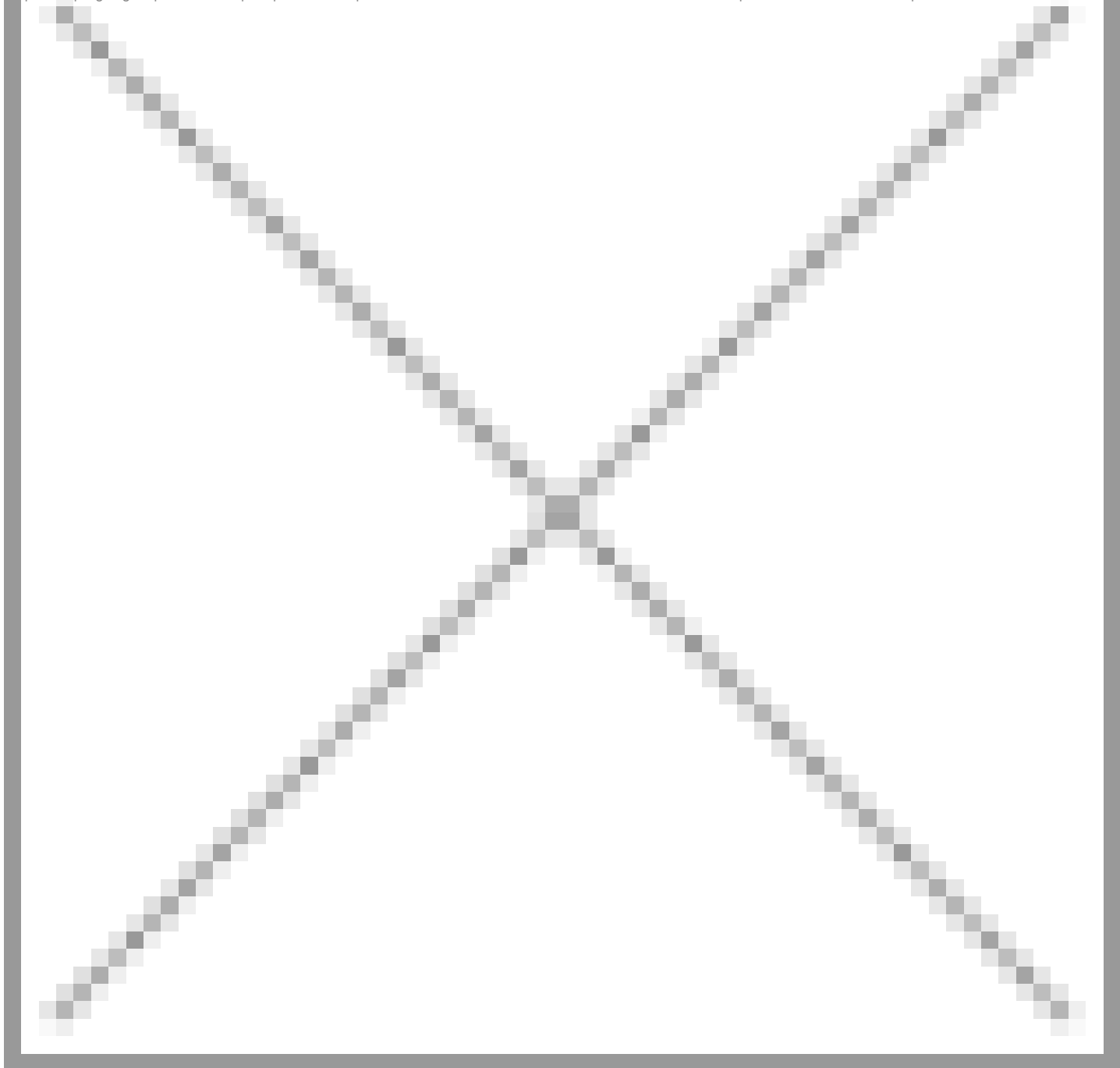


HOME TO HOME
WOHNEN AUF ZEIT

Geschäftsführerin und Inhaberin: Eva-Jannetie Gerlach
Motzstraße 58, 10777 Berlin, Deutschland
+49 30 2191 2323, office@hometohome.de, hometohome.de
Deutsche Bank, IBAN: DE11 1007 0024 0562 0901 00, BIC: DEUTDE33HAN
USt-Id.Nr.: DE 230089808

image not found

<http://maps.googleapis.com/maps/api/staticmap?center=52.5040024,13.4209703&markers=icon:https://hometohome.de/wp-content/themes/hometohome/app/in>



KREUZBERG

ca. 162 QM

6 Z

frei ab 1.1.2020



HOME TO HOME
WOHNEN AUF ZEIT

Geschäftsführerin und Inhaberin: Eva-Jannetie Gerlach
Motzstraße 58, 10777 Berlin, Deutschland
+49 30 2191 2323, office@hometohome.de, hometohome.de
Deutsche Bank, IBAN: DE11 1007 0024 0562 0901 00, BIC: DEUTDE33HAN
USt-Id.Nr.: DE 230089808

4.680€ / M
