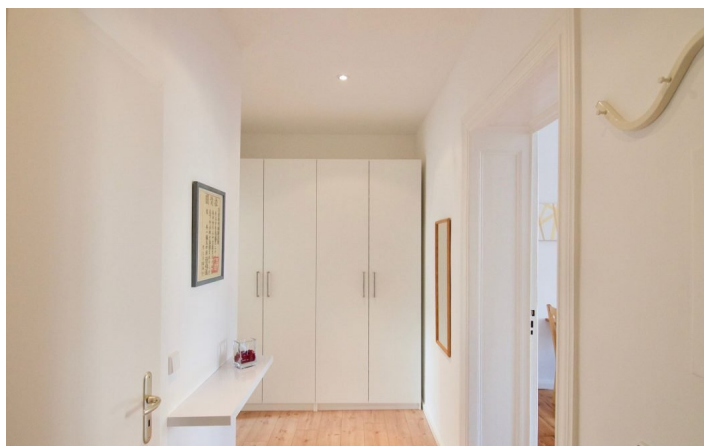
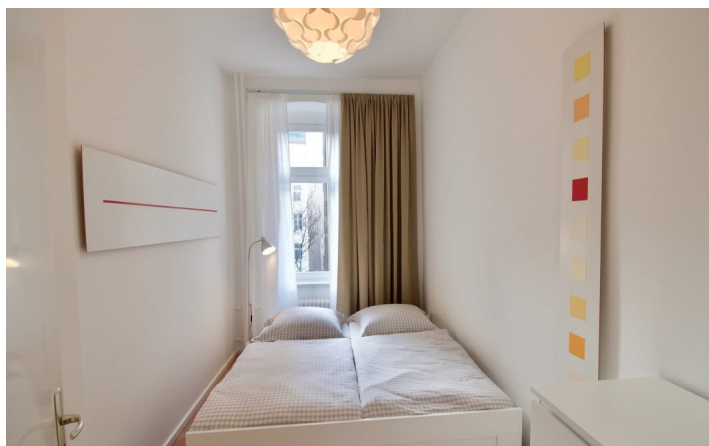




**HOME TO HOME**  
**WOHNEN AUF ZEIT**

Geschäftsführerin und Inhaberin: Eva-Jannetie Gerlach  
Motzstraße 58, 10777 Berlin, Deutschland  
+49 30 2191 2323, office@hometohome.de, hometohome.de  
Deutsche Bank, IBAN: DE11 1007 0024 0562 0901 00, BIC: DEUTDE33HAN  
USt-Id.Nr.: DE 230089808

## **GNEISENAUSTRASSE HELLE 3-ZIMMER-WOHNUNG IN KREUZBERG**





# HOME TO HOME WOHNEN AUF ZEIT

Geschäftsführerin und Inhaberin: Eva-Jannetie Gerlach  
Motzstraße 58, 10777 Berlin, Deutschland  
+49 30 2191 2323, office@hometohome.de, hometohome.de  
Deutsche Bank, IBAN: DE11 1007 0024 0562 0901 00, BIC: DEUTDE33HAN  
USt-Id.Nr.: DE 230089808

---

## ID 5412

---

WOHNFLÄCHE: ca. 70 QM

---

Lage: siehe Karte (ungefährer Standort)

---

ZIMMER: 3 (Schlafzimmer: 1, Wohnzimmer: 1)

---

SCHLAFPLÄTZE: 3 (Hochbett, Doppelbett 180x200)

---

BADEZIMMER: 1 (1x mit Dusche)

---

NAHVERKEHR: Bus, U6, U7

---

MIETZEITRAUM: min. 6 Monate

---

KAUTION: 2 Monatsmieten

---

WEITERE KOSTEN: Endreinigung

---

## LAGE

Die geschmackvoll eingerichtete Wohnung befindet sich in der beliebten Wohnlage Kreuzberg nahe der Bergmannstrasse. Dort gibt es abwechslungsreiche kleine Cafés und Restaurants sowie Einkaufsmöglichkeiten. Der Volkspark Hasenheide und der Viktoriapark sind ebenso nur einen kurzen Fußweg entfernt und laden zu schönen Spaziergängen ein. Eine sehr gute Verkehrsanbindung ist geboten, da Busse und die U-Bahn nur wenige Meter entfernt liegen.

## DETAILS

Altbaucharakter, Bettwäsche und Handtücher, Dielenboden, DVD-Player, Einbauküche, Elektroherd, Fernseher, gepflegt, großzügig, Kabelanschluss, Kaffeemaschine, keine Haustiere, Mikrowelle, modern, Nichtraucher, sonnig, Stereoanlage, Telefon, Toaster, Waschmaschine, Wasserkocher, WLAN, wohnlich

## EINRICHTUNG

Altbau, Energieausweis vorhanden, Hauptenergieträger: Öl, Vorderhaus, Zentralheizung

---

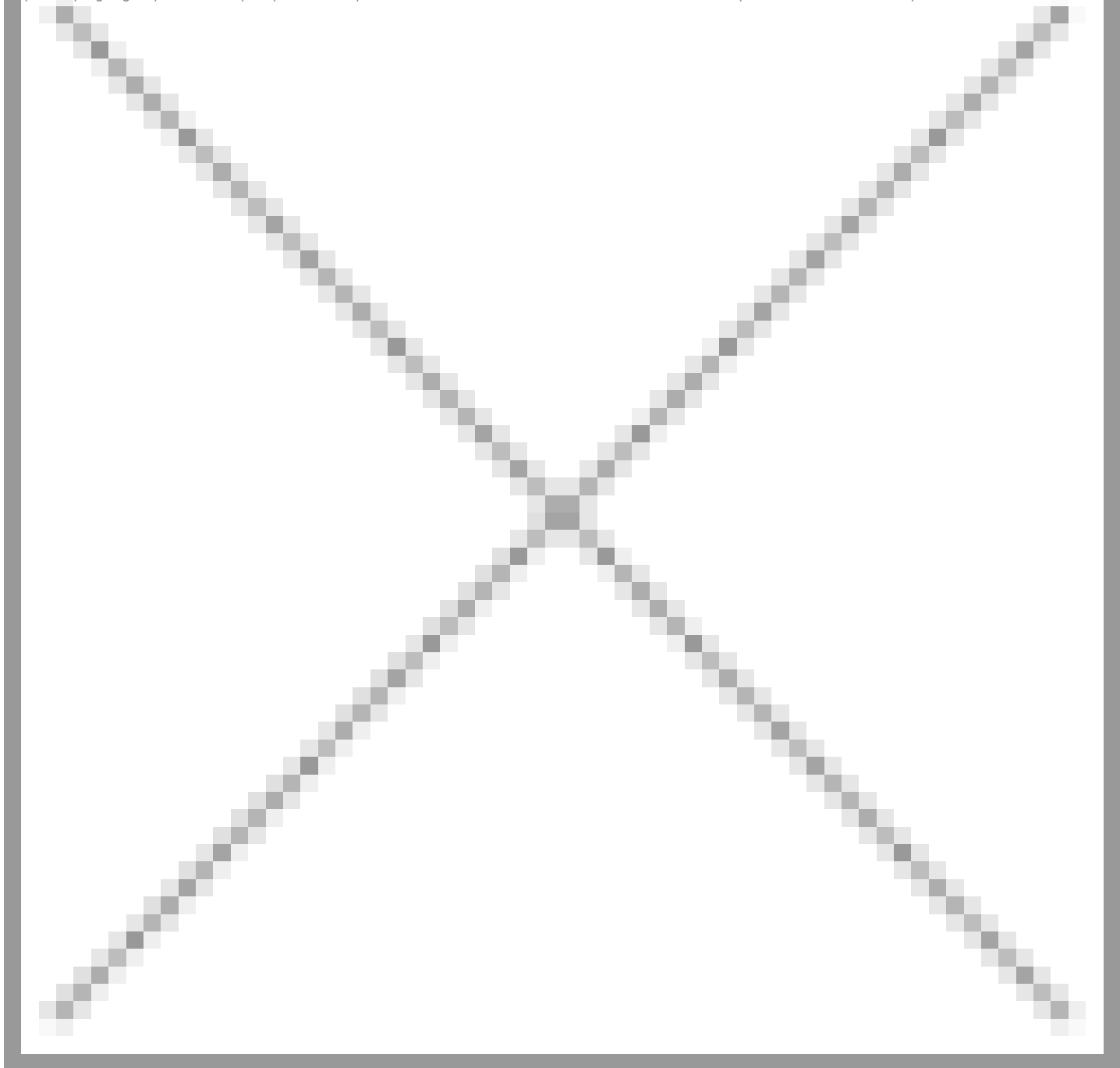


**HOME TO HOME**  
**WOHNEN AUF ZEIT**

Geschäftsführerin und Inhaberin: Eva-Jannetie Gerlach  
Motzstraße 58, 10777 Berlin, Deutschland  
+49 30 2191 2323, office@hometohome.de, hometohome.de  
Deutsche Bank, IBAN: DE11 1007 0024 0562 0901 00, BIC: DEUTDE33HAN  
USt-Id.Nr.: DE 230089808

image not found

<http://maps.googleapis.com/maps/api/staticmap?center=52.4916338,13.3922577&markers=icon:https://hometohome.de/wp-content/themes/hometohome/app/in>



---

KREUZBERG

ca. 70 QM

3 Z

frei ab 1.9.2023



**HOME TO HOME**  
**WOHNEN AUF ZEIT**

Geschäftsführerin und Inhaberin: Eva-Jannetie Gerlach  
Motzstraße 58, 10777 Berlin, Deutschland  
+49 30 2191 2323, office@hometohome.de, hometohome.de  
Deutsche Bank, IBAN: DE11 1007 0024 0562 0901 00, BIC: DEUTDE33HAN  
USt-Id.Nr.: DE 230089808

1.190€ / M

---