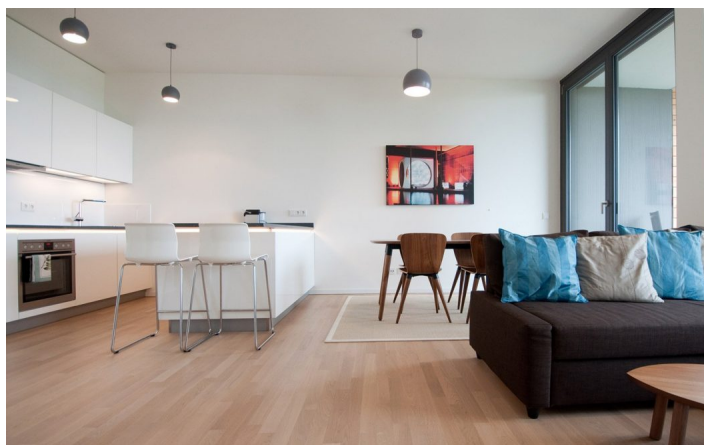




HOME TO HOME
WOHNEN AUF ZEIT

Geschäftsführerin und Inhaberin: Eva-Jannetie Gerlach
Motzstraße 58, 10777 Berlin, Deutschland
+49 30 2191 2323, office@hometohome.de, hometohome.de
Deutsche Bank, IBAN: DE11 1007 0024 0562 0901 00, BIC: DEUTDE33HAN
USt-Id.Nr.: DE 230089808

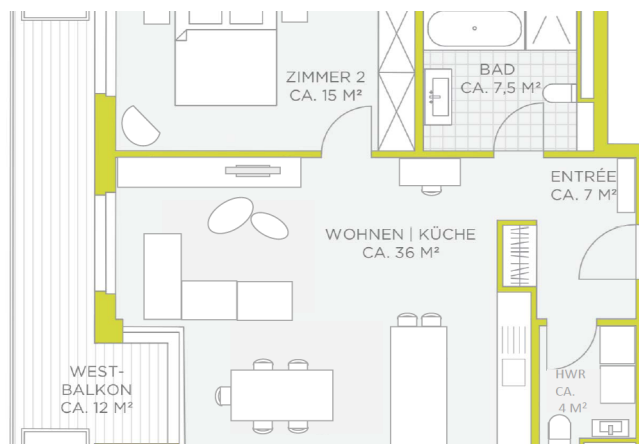
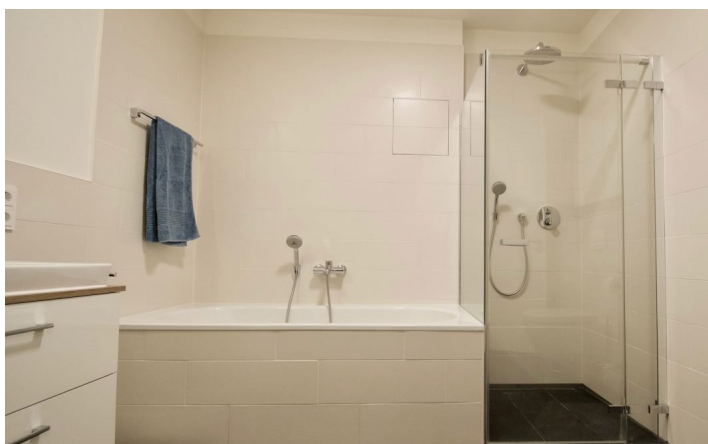
SCHARNHORSTSTRASSE HINREIßENDE 2-ZIMMER- WOHNUNG MIT GROßEM BALKON UND BLICK INS GRÜNE





HOME TO HOME WOHNEN AUF ZEIT

Geschäftsführerin und Inhaberin: Eva-Jannetie Gerlach
Motzstraße 58, 10777 Berlin, Deutschland
+49 30 2191 2323, office@hometohome.de, hometohome.de
Deutsche Bank, IBAN: DE11 1007 0024 0562 0901 00, BIC: DEUTDE33HAN
USt-Id.Nr.: DE 230089808





HOME TO HOME

WOHNEN AUF ZEIT

Geschäftsführerin und Inhaberin: Eva-Jannetie Gerlach
Motzstraße 58, 10777 Berlin, Deutschland
+49 30 2191 2323, office@hometohome.de, hometohome.de
Deutsche Bank, IBAN: DE11 1007 0024 0562 0901 00, BIC: DEUTDE33HAN
USt-Id.Nr.: DE 230089808

ID 5595

WOHNFLÄCHE: ca. 75 QM

Lage: siehe Karte (ungefährer Standort)

ZIMMER: 2 (Schlafzimmer: 1, Wohnzimmer: 1)

SCHLAFPLÄTZE: 4 (Doppelbett, Schlafcouch 140x200)

BADEZIMMER: 1 (1x mit Badewanne und Dusche, 1 Gäste-WC)

NAHVERKEHR: Bus, Tram, U6

MIETZEITRAUM: min. 3 Monate

KAUTION: 2 Monatsmieten

WEITERE KOSTEN: Endreinigung

LAGE

Die exklusive 2-Zimmer-Wohnung liegt in absolut ruhiger Lage im Herzen von Berlin-Mitte. Vom Balkon hat man einen wunderschönen Blick auf einen Park, einen Teil des historischen Berliner Mauerwegs sowie dahinter auf den Berlin-Spandauer Schifffahrtskanal. Auf der anderen Seite des Kanals schaut man auf Europacity. Ein 10 Minuten Spaziergang entlang dem Kanal führt zum Hauptbahnhof. In die andere Richtung schlendert man durch den Pankepark zu den Einkaufsmöglichkeiten auf der Chausseestrasse. Wichtige Arbeitgeber, wie der Bundesnachrichtendienst (BND), Bayer und die Charité sind fußläufig erreichbar. Einkaufsmöglichkeiten für den täglichen Bedarf (Edeka, Rewe und DM), nette Restaurants und Cafés befinden sich in unmittelbarer Umgebung. Die bekannte Friedrichstraße und Torstraße bieten abwechslungsreiche exklusive Shoppingmöglichkeiten, Restaurants und Galerien.

Die zauberhafte Neubauwohnung mit 3 Meter hohen Decken ist geschmackvoll und liebevoll eingerichtet. Das moderne Effizienzhaus sorgt mit seiner Fußbodenheizung für ein angenehmes Raumklima. Eine neue Küche mit Natursteinplatten, das Badezimmer mit Schieferboden, ebenerdiger Regendusche und ein top ausgestatteter Haushaltsraum mit Wäschemaschine, Trockner und Gäste-WC runden die behagliche Wohnatmosphäre ab. Die Wohnung liegt in der vierten Etage im Gartenhaus, die man entspannt mit dem Aufzug erreicht. Das Highlight ist der große Balkon mit den bodentiefen Fenstern und der offene Ausblick. Überzeugen Sie sich selbst!

DETAILS

200 MBit WLAN, Balkon, behagliche Wohnatmosphäre, Bettwäsche und Handtücher, Bose Lautsprecher mit Bluetooth Adapter, DVD-Player, Fahrstuhl, Flatscreen TV, gehoben, gepflegt, großzügig, hell, hochwertige Einbauküche, Kabelanschluss, keine Haustiere, Mikrowelle, mit Grünblick, modern, Nespresso-Maschine, Nischtraucher, offener Grundriss, Parkettboden, sehr gepflegt, Spülmaschine, Toaster, Trockner, Waschmaschine, Wasserkocher



HOME TO HOME
WOHNEN AUF ZEIT

Geschäftsführerin und Inhaberin: Eva-Jannetie Gerlach
Motzstraße 58, 10777 Berlin, Deutschland
+49 30 2191 2323, office@hometohome.de, hometohome.de
Deutsche Bank, IBAN: DE11 1007 0024 0562 0901 00, BIC: DEUTDE33HAN
USt-Id.Nr.: DE 230089808

EINRICHTUNG

4. Etage, Aufzug, Balkon, Energieausweis vorhanden, Fußbodenheizung, Gartenhaus, Hauptenergieträger: KWK fossil, Neubau

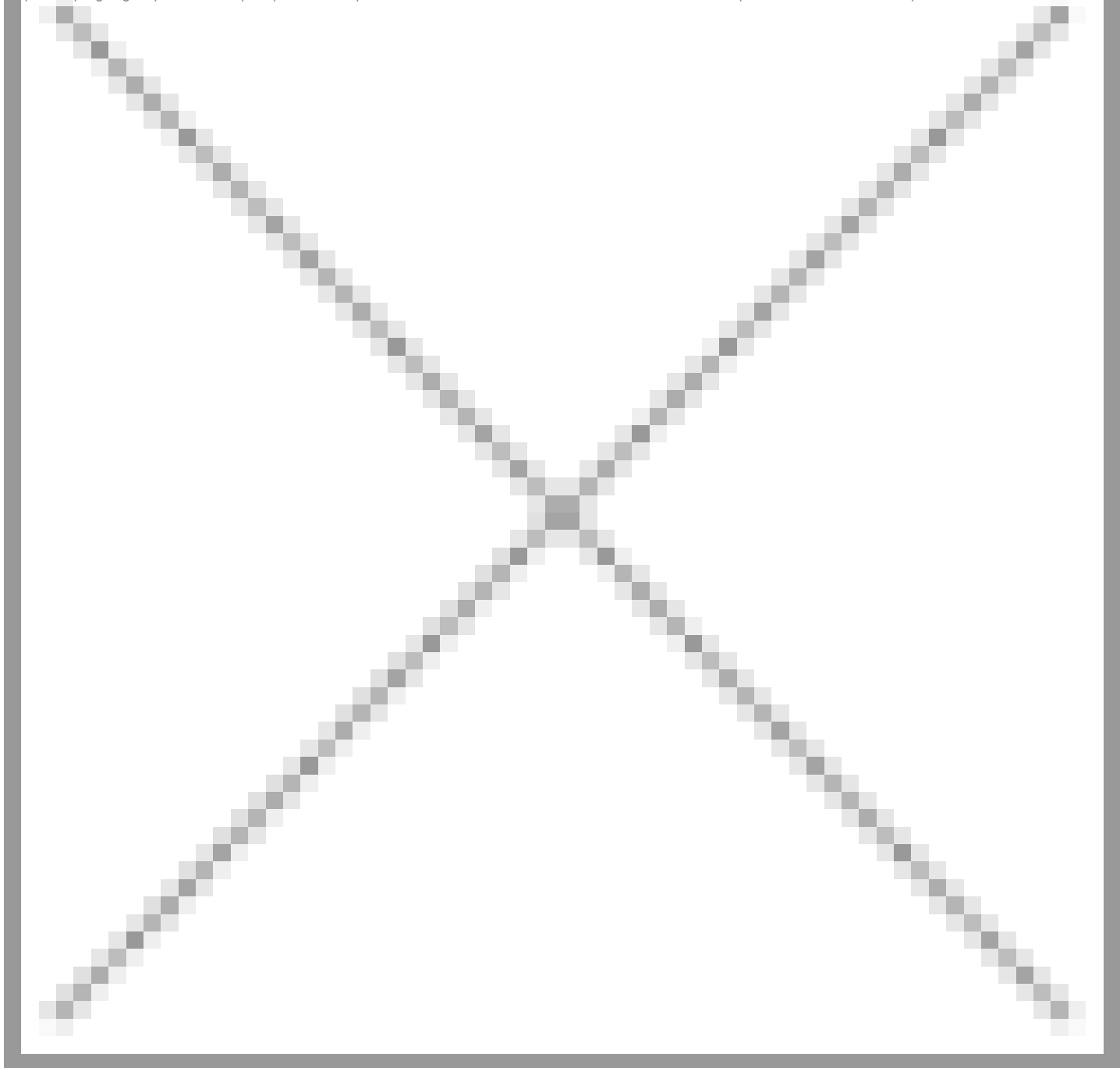


HOME TO HOME
WOHNEN AUF ZEIT

Geschäftsführerin und Inhaberin: Eva-Jannetie Gerlach
Motzstraße 58, 10777 Berlin, Deutschland
+49 30 2191 2323, office@hometohome.de, hometohome.de
Deutsche Bank, IBAN: DE11 1007 0024 0562 0901 00, BIC: DEUTDE33HAN
USt-Id.Nr.: DE 230089808

image not found

<http://maps.googleapis.com/maps/api/staticmap?center=52.5328138,13.3716317&markers=icon:https://hometohome.de/wp-content/themes/hometohome/app/in>



MITTE

ca. 75 QM

2 Z

frei ab 1.2.2023



HOME TO HOME
WOHNEN AUF ZEIT

Geschäftsführerin und Inhaberin: Eva-Jannetie Gerlach
Motzstraße 58, 10777 Berlin, Deutschland
+49 30 2191 2323, office@hometohome.de, hometohome.de
Deutsche Bank, IBAN: DE11 1007 0024 0562 0901 00, BIC: DEUTDE33HAN
USt-Id.Nr.: DE 230089808

1.980€ / M
