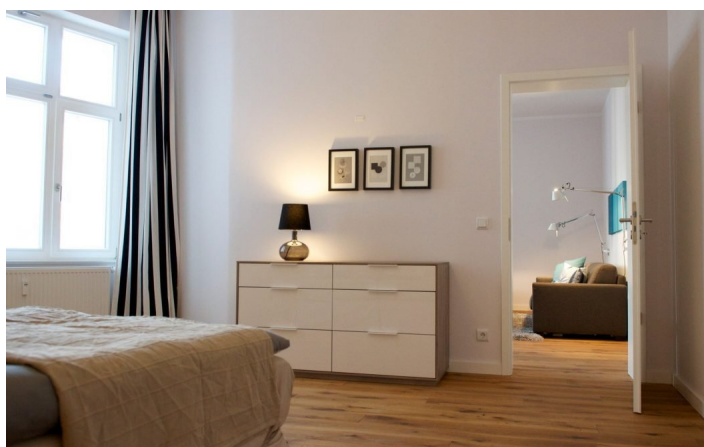
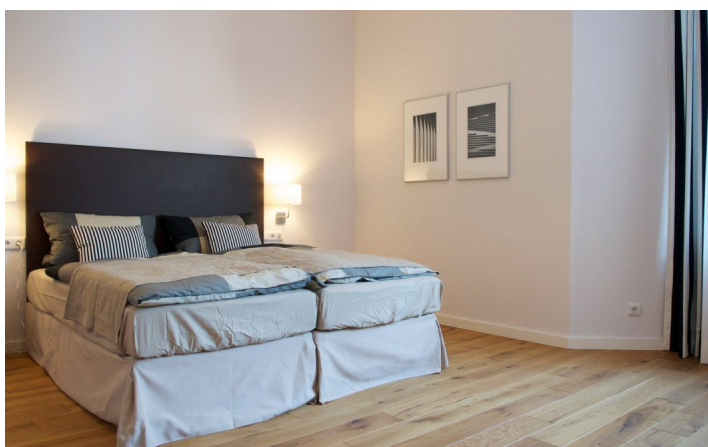
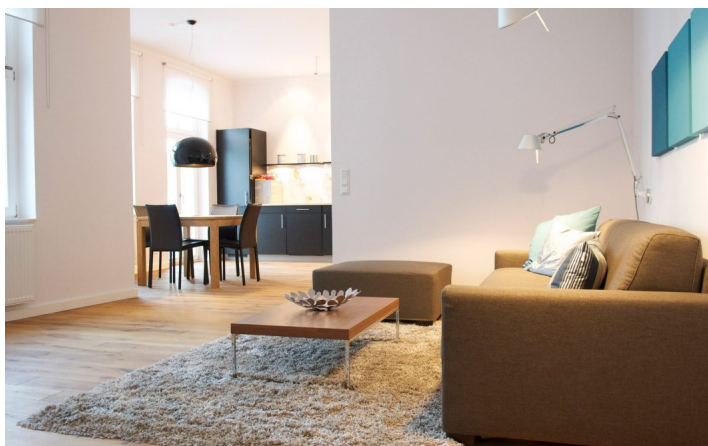




**HOME TO HOME**  
**WOHNEN AUF ZEIT**

Geschäftsführerin und Inhaberin: Eva-Jannetie Gerlach  
Motzstraße 58, 10777 Berlin, Deutschland  
+49 30 2191 2323, office@hometohome.de, hometohome.de  
Deutsche Bank, IBAN: DE11 1007 0024 0562 0901 00, BIC: DEUTDE33HAN  
USt-Id.Nr.: DE 230089808

## **PAPPELALLEE HINREISSENDE WOHNUNG MIT BALKON NAHE DER KULTURBRAUEREI**





---

# ID 5234

---

WOHNFLÄCHE: ca. 90 QM

---

Lage: siehe Karte (ungefährer Standort)

---

ZIMMER: 2 (Schlafzimmer: 1, Wohnzimmer: 1)

---

SCHLAFPLÄTZE: 4 (Doppelbett 180x200, Schlafcouch)

---

BADEZIMMER: 1 (1x mit Dusche, 1 Gäste-WC)

---

NAHVERKEHR: Tram, U2

---

MIETZEITRAUM: min. 3 Monate

---

KAUTION: 2 Monatsmieten

---

WEITERE KOSTEN: Endreinigung

---

## LAGE

Die großzügige Wohnung liegt direkt im Szenekiez im Prenzlauer Berg mit vielen Bars, Restaurants und Geschäften. Einkaufsmöglichkeiten für den täglichen Gebrauch und auch außergewöhnliche Shops in unmittelbarer Umgebung. Die Danziger Straße mit weiteren Ausgelmöglichkeiten ist fußläufig zu erreichen. Gute Verbindung zum öffentlichen Nahverkehr durch die U Eberswalder Straße und die Tram.

Die hübsche Wohnung ist großzügig geschnitten und wunderbar hell durch die hohen Decken. Ein Eyecatcher sind der Balkon und ein Ankleidezimmer. Einrichtung Inspired by HHH • Diese Wohnung wurde von HOME TO HOME liebevoll und modern möbliert und eingerichtet.

## DETAILS

Altbaucharakter, Balkonmöbel, Bettwäsche und Handtücher, Cerankochfeld, Dielenboden, Einbauküche, Fliesen, Gefrierschrank, gehoben, großzügig, hell, Kaffeemaschine, keine Haustiere, modern, Nichtraucher, Spülmaschine, Toaster, Waschtrockner, Wasserkocher, WLAN, wohnlich

## EINRICHTUNG

Altbau, Auto-/Garagenstellplatz auf Anfrage, Balkon, Energieausweis vorhanden, Seitenflügel, Zentralheizung

---

## PRENZLAUER BERG

ca. 90 QM

2 Z

frei ab 1.8.2023

2.100€ / M

---