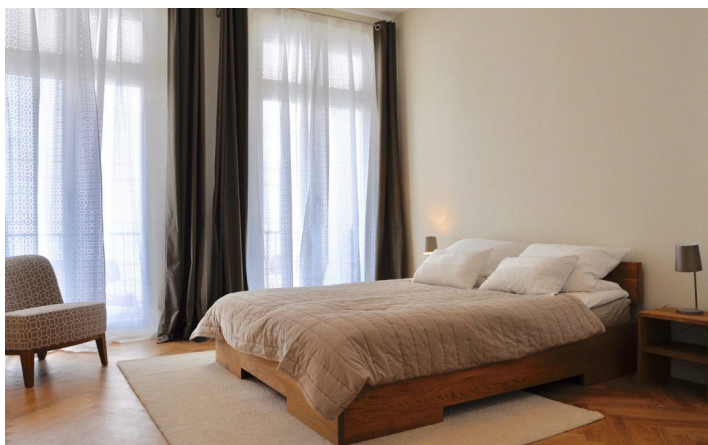




**HOME TO HOME**  
**WOHNEN AUF ZEIT**

Geschäftsführerin und Inhaberin: Eva-Jannetie Gerlach  
Motzstraße 58, 10777 Berlin, Deutschland  
+49 30 2191 2323, office@hometohome.de, hometohome.de  
Deutsche Bank, IBAN: DE11 1007 0024 0562 0901 00, BIC: DEUTDE33HAN  
USt-Id.Nr.: DE 230089808

## **KOLLWITZSTRASSE STILVOLL AUSGESTATTETE WOHNUNG AM KOLLWITZPLATZ**





---

# ID 2279

---

WOHNFLÄCHE: ca. 133 QM

---

Lage: siehe Karte (ungefährer Standort)

---

ZIMMER: 4 (Schlafzimmer: 2, Wohnzimmer: 1, Esszimmer: 1)

---

SCHLAFPLÄTZE: 4 (2 Doppelbetten)

---

BADEZIMMER: 2 (1x mit Dusche, 1x mit Badewanne, 1 Gäste-WC)

---

NAHVERKEHR: Bus, Tram, U2

---

MIETZEITRAUM: min. 3 Monate

---

KAUTION: 3 Monatsmieten

---

WEITERE KOSTEN: Endreinigung, Telefon/Internet, Erhöhung der Miete bei einer kürzeren Anmietung

---

## LAGE

Abwechslungsreiche Wohngegend im Kollwitzkiez mit vielen Cafés und Restaurants und Einkaufsmöglichkeiten in der Umgebung. Der Senefelder Platz ist nicht weit entfernt. Ebenso erreicht man den Kollwitzplatz zu Fuß, wo Samstags und Donnerstags ein Wochenmarkt stattfindet. Gute Anbindung an das öffentliche Verkehrsnetz durch die U2 und Tram.

## DETAILS

behagliche Wohnatmosphäre, Bettwäsche und Handtücher, DVD-Player, Einbauküche, Flatscreen TV, gehoben, großzügig, hell, Induktionsherd, Kabelanschluss, keine Haustiere, Mikrowelle, modern, Nichtraucher, Parkettboden, sehr gepflegt, Spülmaschine, Stereoanlage, Telefon, Waschtrockner, WLAN

## EINRICHTUNG

2 Balkone, Aufzug, Auto-/Garagenstellplatz auf Anfrage, Energieausweis vorhanden, Fußbodenheizung, Neubau

---

## PRENZLAUER BERG

ca. 133 QM

4 Z

frei ab 1.6.2024

4.000€ / M

---