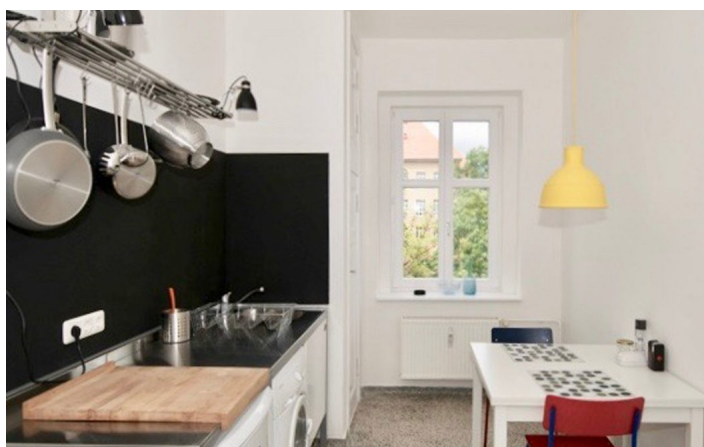
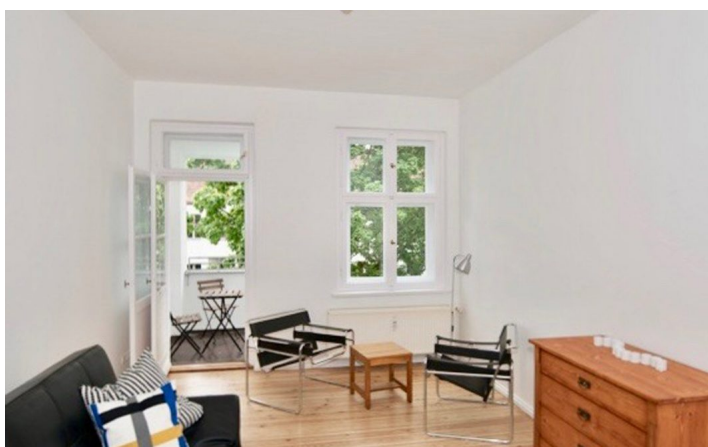
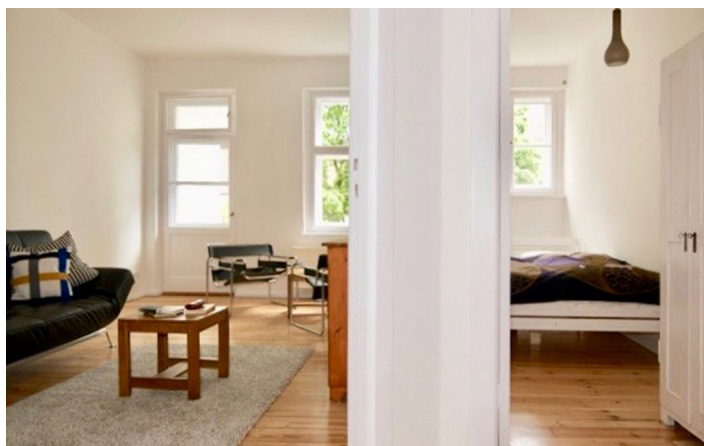
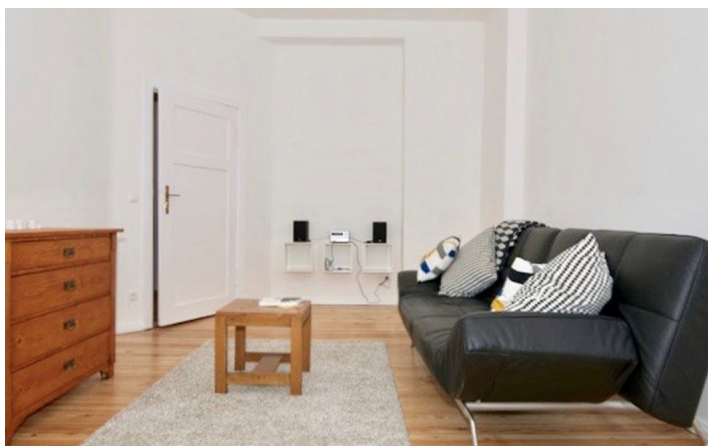
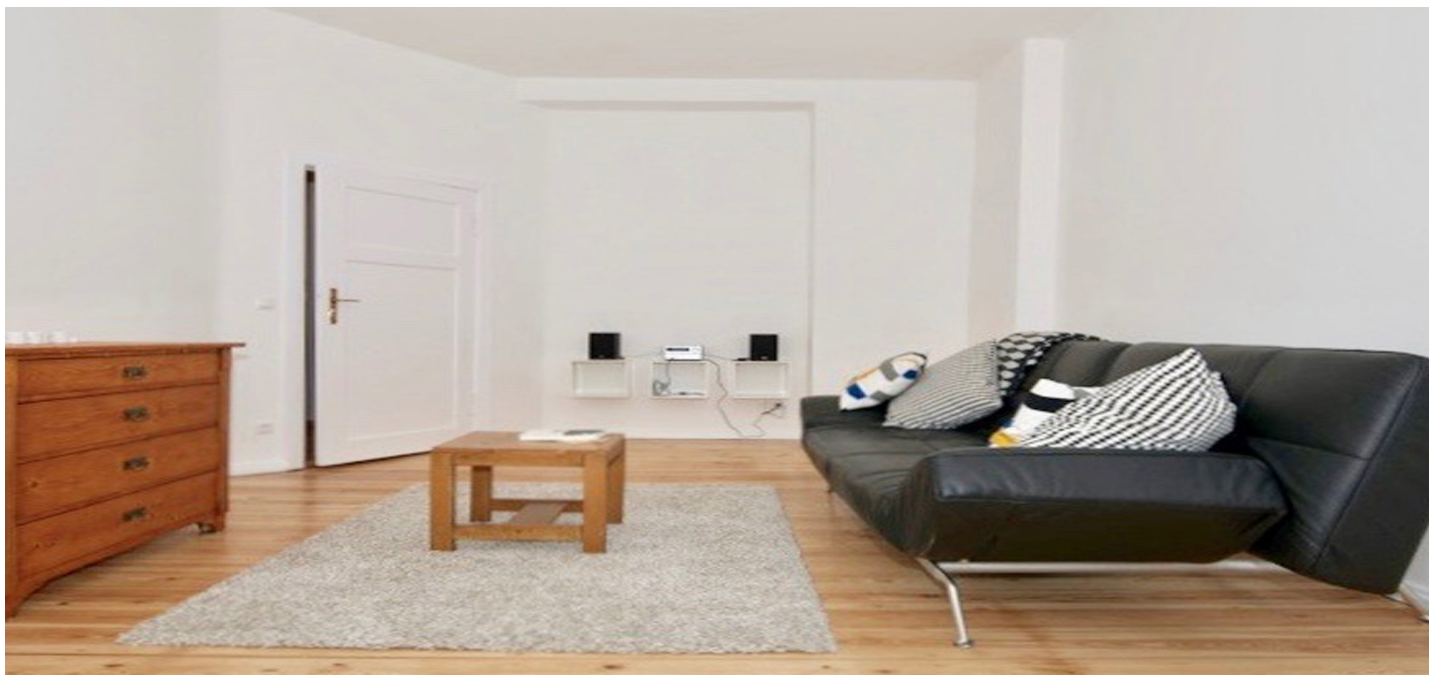




HOME TO HOME
WOHNEN AUF ZEIT

Geschäftsführerin und Inhaberin: Eva-Jannetie Gerlach
Motzstraße 58, 10777 Berlin, Deutschland
+49 30 2191 2323, office@hometohome.de, hometohome.de
Deutsche Bank, IBAN: DE11 1007 0024 0562 0901 00, BIC: DEUTDE33HAN
USt-Id.Nr.: DE 230089808

STAHLHEIMER STRASSE KREATIVE ALTBAUWOHNUNG IN PRENZLAUER BERG





ID 5157

WOHNFLÄCHE: ca. 50 QM

Lage: siehe Karte (ungefährer Standort)

ZIMMER: 2 (Schlafzimmer: 1, Wohnzimmer: 1)

SCHLAFPLÄTZE: 4 (Doppelbett, Schlafcouch)

BADEZIMMER: 1 (1x mit Badewanne)

NAHVERKEHR: Tram

MIETZEITRAUM: min. 6 Monate

KAUTION: 2 Monatsmieten

WEITERE KOSTEN: 45,00 € pro Monat für Reinigung alle 2 Wochen, Endreinigung

LAGE

Beliebte Wohngegend in Prenzlauer Berg mit vielen Restaurants und Bars in der Umgebung. Einkaufsmöglichkeiten für den täglichen Bedarf sind fußläufig zu erreichen. Nur wenige Minuten zur Schönhauser Allee, die mit vielen Boutiquen und Shops für Abwechslung sorgt. Sehr gute Anbindung an den öffentlichen Nahverkehr.

DETAILS

behagliche Wohnatmosphäre, Bettwäsche und Handtücher, Dielenboden, Einbauküche, French Press, Gasherd, gepflegt, hell, keine Haustiere, Nichtraucher, sehr gepflegt, Spülmaschine, Stereoanlage, Telefon, Waschmaschine, Wäschetrockner, Wasserkocher, WLAN

EINRICHTUNG

3. Etage, Altbau, Balkon, Energieausweis vorhanden, Gartenmitbenutzung, Vorderhaus, Zentralheizung

PRENZLAUER BERG

ca. 50 QM

2 Z

frei ab 20.6.2023

1.350€ / M
