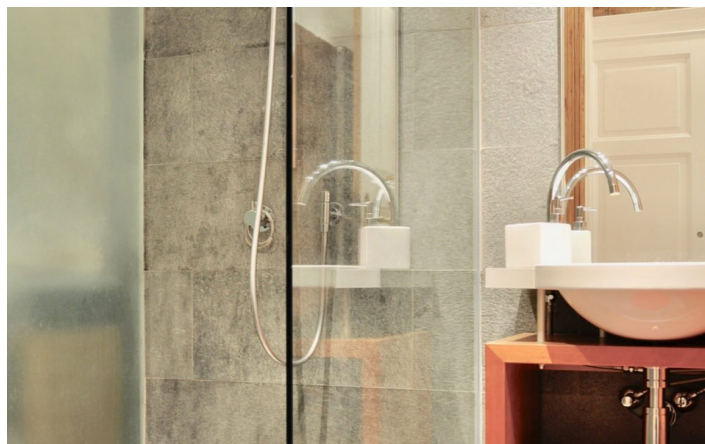
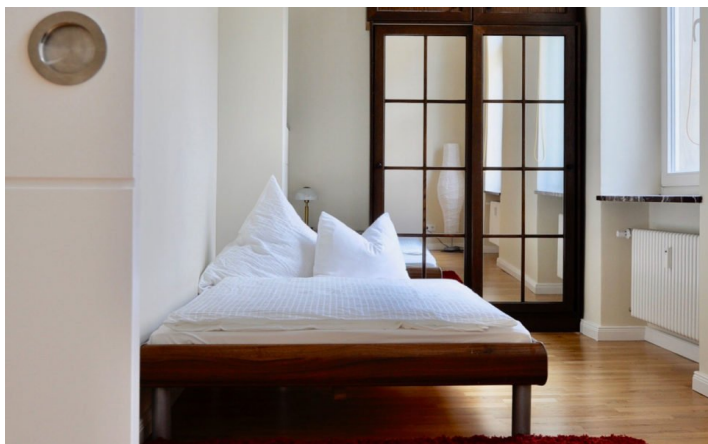
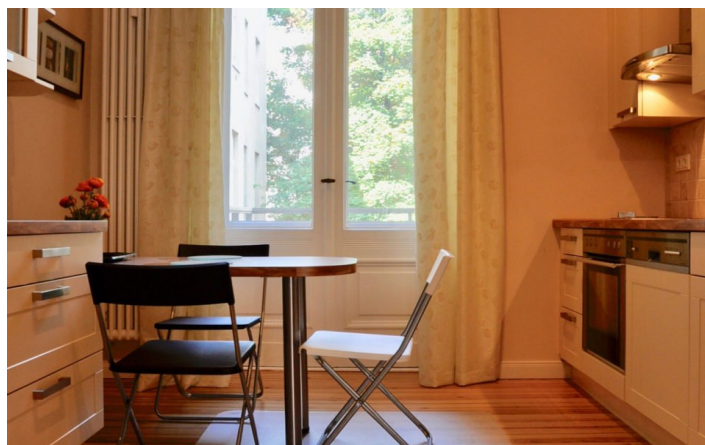




HOME TO HOME
WOHNEN AUF ZEIT

Geschäftsführerin und Inhaberin: Eva-Jannetie Gerlach
Motzstraße 58, 10777 Berlin, Deutschland
+49 30 2191 2323, office@hometohome.de, hometohome.de
Deutsche Bank, IBAN: DE11 1007 0024 0562 0901 00, BIC: DEUTDE33HAN
USt-Id.Nr.: DE 230089808

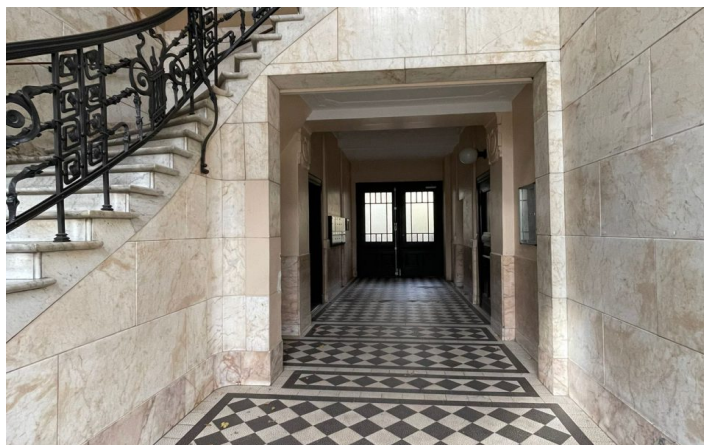
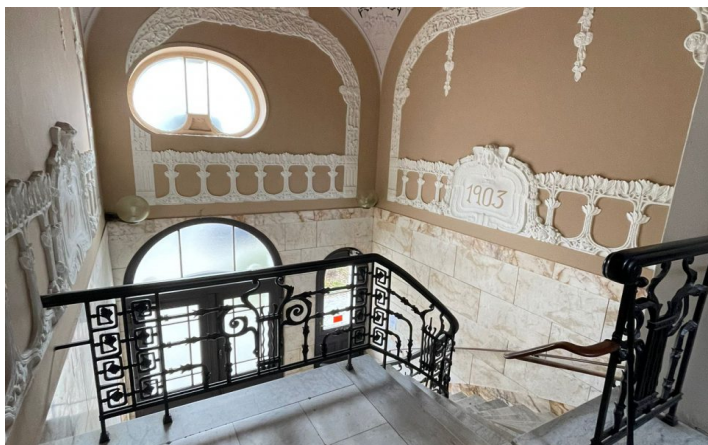
MARTIN-LUTHER-STRASSE GROßZÜGIGE 7- ZIMMERWOHNUNG IM TRAUMHAFTEN JUGENDSTILALTBAU





HOME TO HOME WOHNEN AUF ZEIT

Geschäftsführerin und Inhaberin: Eva-Jannetie Gerlach
Motzstraße 58, 10777 Berlin, Deutschland
+49 30 2191 2323, office@hometohome.de, hometohome.de
Deutsche Bank, IBAN: DE11 1007 0024 0562 0901 00, BIC: DEUTDE33HAN
USt-Id.Nr.: DE 230089808





HOME TO HOME WOHNEN AUF ZEIT

Geschäftsführerin und Inhaberin: Eva-Jannetie Gerlach
Motzstraße 58, 10777 Berlin, Deutschland
+49 30 2191 2323, office@hometohome.de, hometohome.de
Deutsche Bank, IBAN: DE11 1007 0024 0562 0901 00, BIC: DEUTDE33HAN
USt-Id.Nr.: DE 230089808

ID 2137

WOHNFLÄCHE: ca. 204 QM

Lage: siehe Karte (ungefährer Standort)

ZIMMER: 7 (Schlafzimmer: 3, Wohnzimmer: 2)

SCHLAFPLÄTZE: 6

BADEZIMMER: 3 (1x mit Dusche, 1x mit Badewanne, 1 Gäste-WC)

NAHVERKEHR: Bus, U4

MIETZEITRAUM: mind. 6 Monate

KAUTION: 3 Monate

WEITERE KOSTEN: Endreinigung

LAGE

Die Wohnung ist sehr zentral in der Nähe des Viktoria-Luise-Platzes und des Winterfeldplatzes gelegen. Einkaufsmöglichkeiten und Restaurants befinden sich in unmittelbarer Umgebung. Der nahe gelegene Kurfürstendamm bietet eine große Auswahl an Geschäfte und Boutiquen an.

DETAILS

Altbaucharakter, behagliche Wohnatmosphäre, Bettwäsche und Handtücher, Dolby-Surround-Anlage, Einbauküche, Flatscreen TV, gehoben, großzügig, hell, Internet, Kabelanschluss, keine Haustiere, modern, Nichtraucher, Parkettboden, repräsentativ, sehr gepflegt, Spülmaschine, Stereoanlage, Wäschetrockner, WLAN

EINRICHTUNG

2 Balkone, Altbau, Aufzug, Energieausweis vorhanden, Vorderhaus, Zentralheizung

SCHÖNEBERG

ca. 204 QM

7 Z

frei ab 1.8.2023

4.000€ / M
