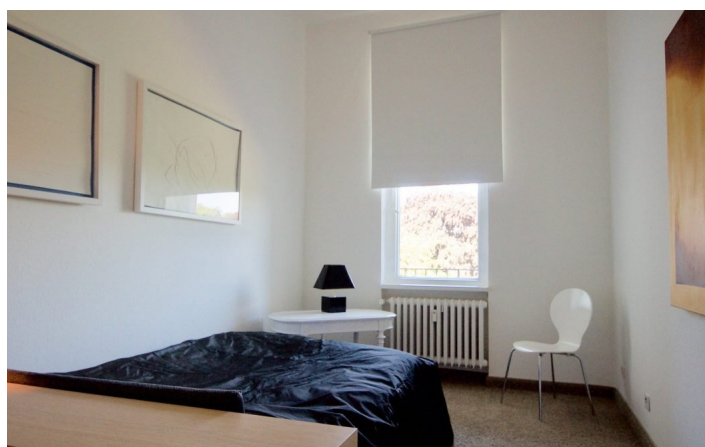
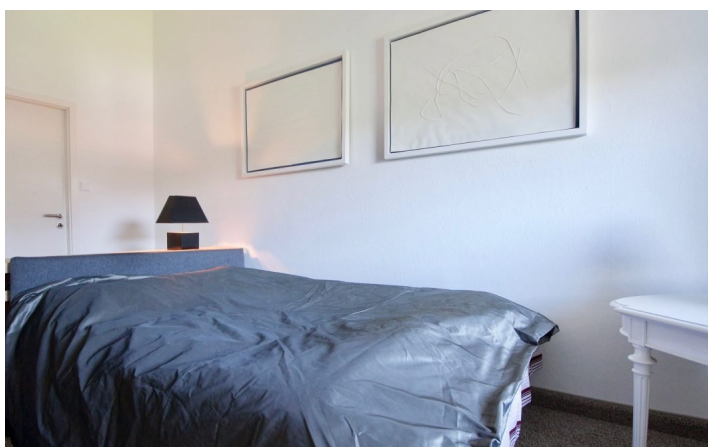
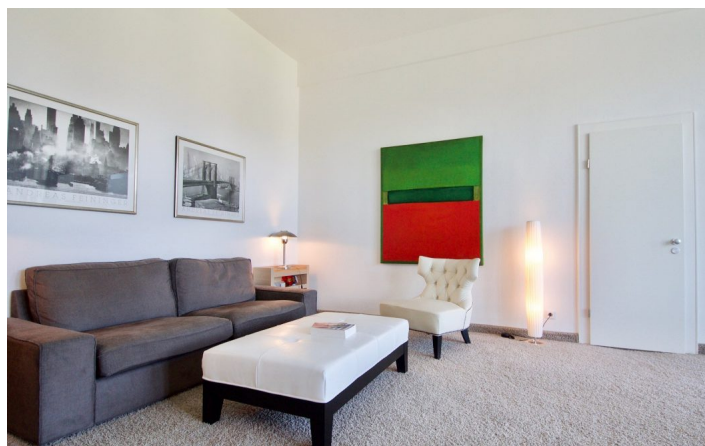
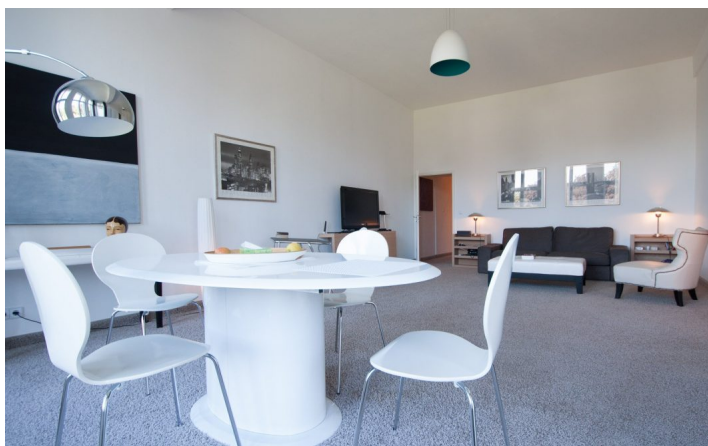




## **BISMARCKALLEE REPRÄSENTATIVE 2-ZIMMER-WOHNUNG IN RUHIGER LAGE**





---

# ID 5647

---

WOHNFLÄCHE: ca. 84 QM

---

Lage: siehe Karte (ungefährer Standort)

---

ZIMMER: 2 (Schlafzimmer: 1, Wohnzimmer: 1)

---

SCHLAFPLÄTZE: 3 (Bett 140x200, Schlafcouch)

---

BADEZIMMER: 1 (1x mit Badewanne)

---

NAHVERKEHR: Bus

---

MIETZEITRAUM: min. 3 Monate

---

KAUTION: nach Vereinbarung

---

WEITERE KOSTEN: Stromkosten werden separat abgerechnet, Endreinigung

---

## LAGE

Sehr schöne Wohnlage mitten im Stadtteil Grunewald. Mit dem Auto erreicht man den Kurfürstendamm in nur 2 Minuten. Auch der nahegelegene Grunewaldsee ist schnell erreichbar und lädt zum Erholen ein. Einkaufsmöglichkeiten für den täglichen Bedarf erreicht man nach einem kurzen Fußweg.

## DETAILS

behagliche Wohnatmosphäre, Bettwäsche und Handtücher, Cerankochfeld, Einbauküche, Flatscreen TV, gepflegt, Kaffeemaschine, keine Haustiere, Mikrowelle, Nichtraucher, repräsentativ, Sat-TV, sonnig, Spülmaschine, Teppich, Toaster, Waschmaschine, Wasserkocher, WLAN, wohnlich

## EINRICHTUNG

Altbauvilla, Aufzug, Balkon, Energieausweis vorhanden, Gartenmitbenutzung, Hauptenergieträger: Erdgas, Vorderhaus, Zentralheizung

---

## GRUNEWALD

ca. 84 QM

2 Z

frei ab 1.4.2024

1.499€ / M

---