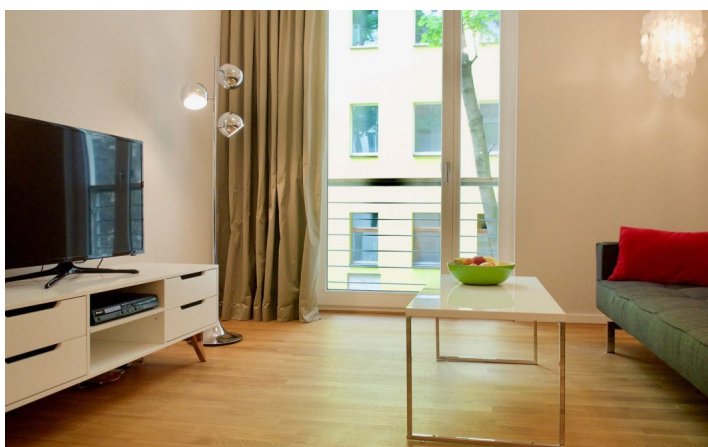
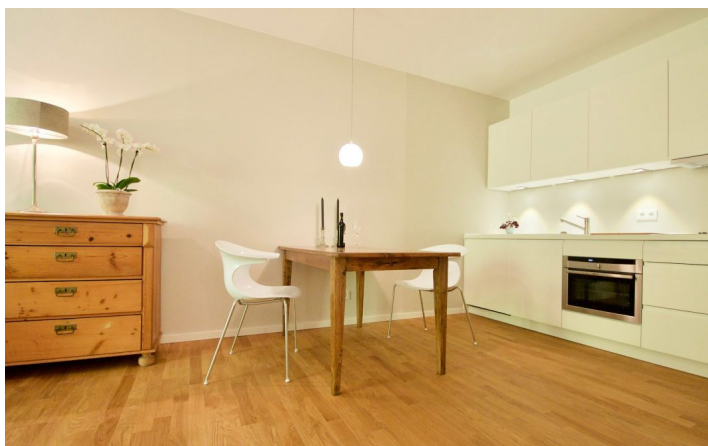




SENSATIONELLE 2-ZIMMER-WOHNUNG IN EINEM WUNDERSCHÖNEM NEUBAU





ID 5427

WOHNFLÄCHE: ca. 49 QM

Lage: siehe Karte (ungefährer Standort)

ZIMMER: 2 (Schlafzimmer: 1, Wohnzimmer: 1)

SCHLAFPLÄTZE: 3 (Doppelbett 160x200, Schlafcouch)

BADEZIMMER: 1 (1x mit Badewanne und Dusche)

NAHVERKEHR: S41, S42, S45, S46, S8, S85, S9, Tram, U2

MIETZEITRAUM: min. 3 Monate

KAUTION: 2 Monatsmieten

WEITERE KOSTEN: Endreinigung

LAGE

Die möblierte Wohnung befindet sich direkt im Szene Kiez in Prenzlauer Berg mit vielen Bars, Restaurants und Geschäften. Einkaufsmöglichkeiten für den täglichen Bedarf in unmittelbarer Umgebung. Die Danziger Strasse mit weiteren Ausgahmöglichkeiten ist fußläufig zu erreichen. Gute Verbindung zum öffentlichen Nahverkehr durch die U Eberswalder Strasse und die Tram.

DETAILS

beagliche Wohnatmosphäre, Bettwäsche und Handtücher, DVD-Player, Flatscreen TV, Induktionsherd, Kabelanschluss, Kaffeemaschine, keine Haustiere, modern, Nichtraucher, offene Einbauküche, Parkettboden, sehr gepflegt, sonnig, Spülmaschine, Stereoanlage, Toaster, Trockner, Waschmaschine, Wasserkocher, WLAN

EINRICHTUNG

Aufzug, Fußbodenheizung, Gartenhaus, Neubau

PRENZLAUER BERG

ca. 49 QM

2 Z

frei ab 1.1.2025

1.390€ / M
