

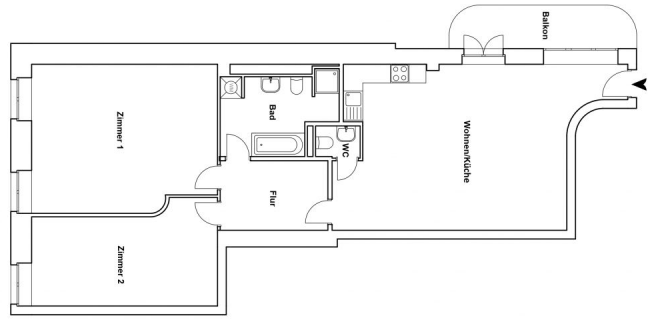


HOME TO HOME
WOHNEN AUF ZEIT

Geschäftsführerin und Inhaberin: Eva-Jannetie Gerlach
Motzstraße 58, 10777 Berlin, Deutschland
+49 30 2191 2323, office@hometohome.de, hometohome.de
Deutsche Bank, IBAN: DE11 1007 0024 0562 0901 00, BIC: DEUTDE33HAN
USt-Id.Nr.: DE 230089808

LÜTZOWSTRASSE SENSATIONELLE 3-ZIMMER-WOHNUNG MIT SONNIGEM BALKON IN IDYLLISCHER LAGE





ID 5585

WOHNFLÄCHE: ca. 109 QM

Lage: siehe Karte (ungefährer Standort)

ZIMMER: 3 (Schlafzimmer: 1, Wohnzimmer: 1, Arbeits-/Gästezimmer: 1)

SCHLAFPLÄTZE: 3 (Schlafcouch 140x200, Doppelbett 180x220)

BADEZIMMER: 1 (1x mit Badewanne und Dusche, 1 Gäste-WC)

NAHVERKEHR: Bus, U1, U2, U3, U4

MIETZEITRAUM: min. 3 Monate

KAUTION: 2 Monatsmieten

WEITERE KOSTEN: 120€ Endreinigung

LAGE

Die Wohnung befindet sich in einer ruhigen Seitenstraße nahe des Landwehrkanals. Nach einem 15-minütigem Spaziergang erreicht man den Potsdamer Platz, wo sich viele unterschiedliche Einkaufsmöglichkeiten, Kinos, das Filmmuseum sowie Restaurants, Cafés und Bars für jeden Geschmack befinden. Auch der Nollendorfplatz, welcher bekannt ist für seine große Auswahl an Restaurants, ist in 5 Minuten zu erreichen. Gute Anbindung an den öffentlichen Nahverkehr.

DETAILS

beagliche Wohnatmosphäre, Bettwäsche und Handtücher, DVD-Player, Flatscreen TV, hell, Induktionsherd, Kabelanschluss, Kaffeemaschine, keine Haustiere, Mikrowelle, modern, Nichtraucher, offene Einbauküche, Parkettboden, sehr gepflegt, Spülmaschine, Stereoanlage, Telefon, Telefon-Flatrate für Deutschland, Toaster, Wäschetrockner, Wasserkocher, WLAN

EINRICHTUNG

3. Etage, Aufzug, Balkon, Fußbodenheizung, Hauptenergieträger: Erdgas, Neubau, Seitenflügel

MITTE

ca. 109 QM

3 Z

frei ab 1.3.2024

2.400€ / M
