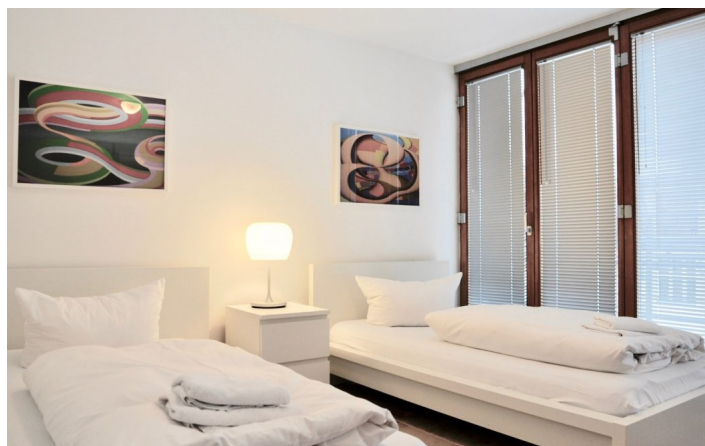
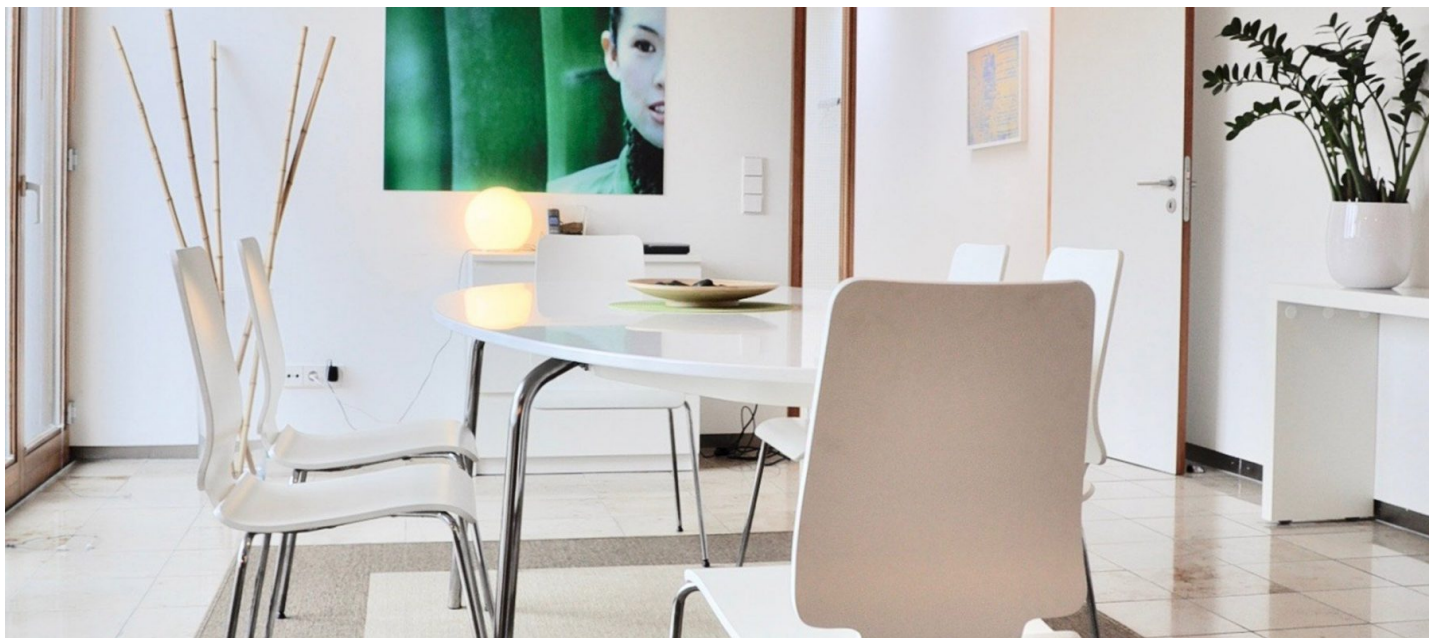




**HOME TO HOME**  
**WOHNEN AUF ZEIT**

Geschäftsführerin und Inhaberin: Eva-Jannetie Gerlach  
Motzstraße 58, 10777 Berlin, Deutschland  
+49 30 2191 2323, office@hometohome.de, hometohome.de  
Deutsche Bank, IBAN: DE11 1007 0024 0562 0901 00, BIC: DEUTDE33HAN  
USt-Id.Nr.: DE 230089808

## **SONNIGE DACHGESCHOSSWOHNUNG MIT TERRASSE NAHE VIKTORIA-LUISE-PLATZ**





# HOME TO HOME WOHNEN AUF ZEIT

Geschäftsführerin und Inhaberin: Eva-Jannetie Gerlach  
Motzstraße 58, 10777 Berlin, Deutschland  
+49 30 2191 2323, office@hometohome.de, hometohome.de  
Deutsche Bank, IBAN: DE11 1007 0024 0562 0901 00, BIC: DEUTDE33HAN  
USt-Id.Nr.: DE 230089808

---

## ID 5009

---

WOHNFLÄCHE: ca. 125 QM

---

Lage: siehe Karte (ungefährer Standort)

---

ZIMMER: 3 (Schlafzimmer: 2, Wohnzimmer: 1)

---

SCHLAFPLÄTZE: 4

---

BADEZIMMER: 1 (1x mit Badewanne, 1 Gäste-WC)

---

NAHVERKEHR: Bus, U4

---

MIETZEITRAUM: min. 3 Monate

---

KAUTION: 2 Monatsmieten

---

WEITERE KOSTEN: Endreinigung

---

## LAGE

Ruhige Lage zwischen Wittenbergplatz und Viktoria-Luise-Platz. Das KaDeWe ist nur wenige Minuten entfernt. Viele Geschäfte, Restaurants und Cafés befinden sich in unmittelbarer Umgebung. Gute Verkehrsanbindung.

## DETAILS

Bettwäsche und Handtücher, Einbauküche, Fernseher, keine Haustiere, modern, Nichtraucher, Parkettboden, Spülmaschine, Stereoanlage, Waschmaschine, WLAN

## EINRICHTUNG

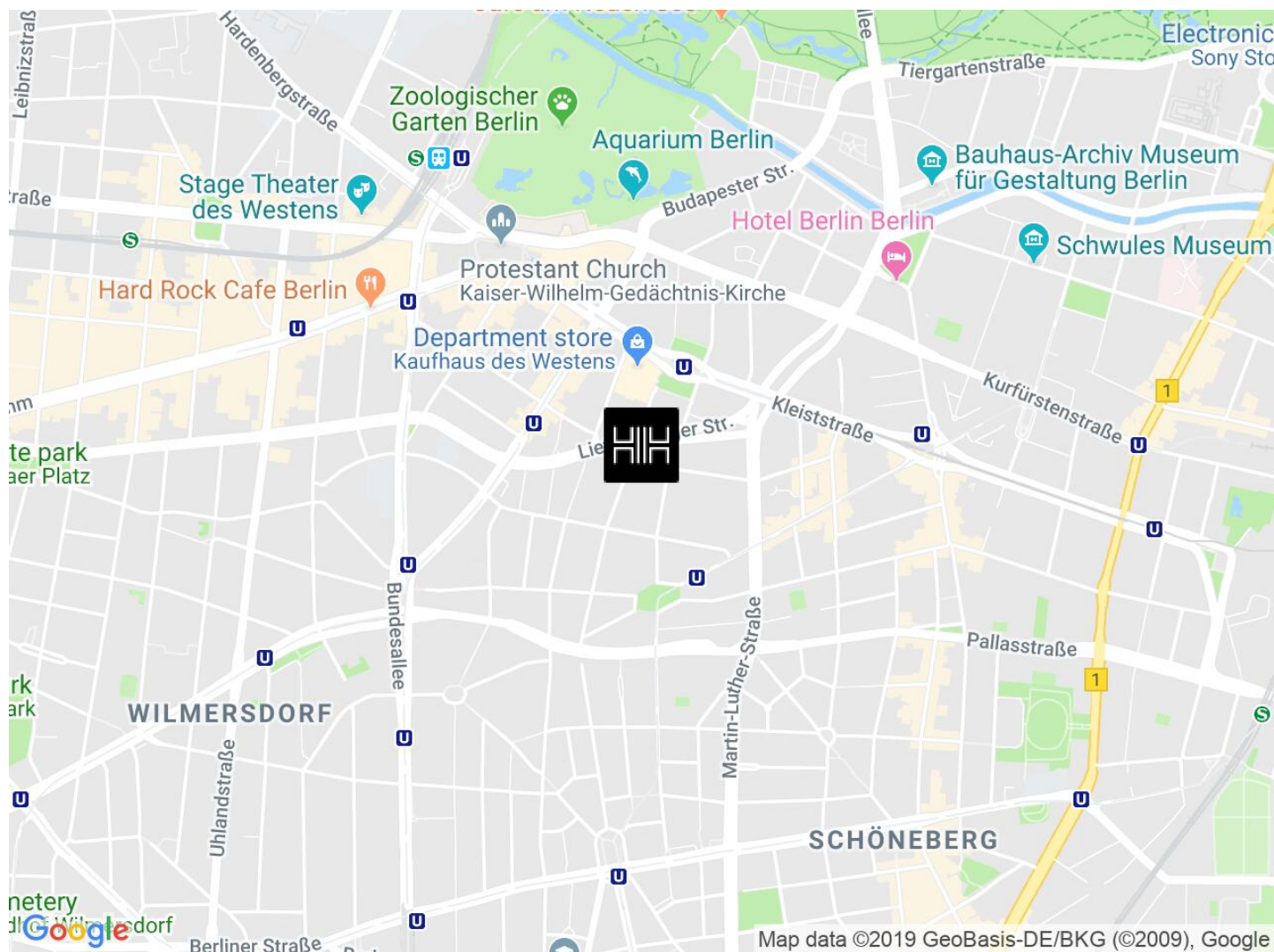
Altbau, Aufzug, Fußbodenheizung, sanierter Altbau, Terasse, Vorderhaus, Zentralheizung

---



# HOME TO HOME WOHNEN AUF ZEIT

Geschäftsführerin und Inhaberin: Eva-Jannetie Gerlach  
Motzstraße 58, 10777 Berlin, Deutschland  
+49 30 2191 2323, office@hometohome.de, hometohome.de  
Deutsche Bank, IBAN: DE11 1007 0024 0562 0901 00, BIC: DEUTDE33HAN  
USt-Id.Nr.: DE 230089808



## SCHÖNEBERG

ca. 125 QM

3 Z

frei ab 10.1.2019

3.500€ / M