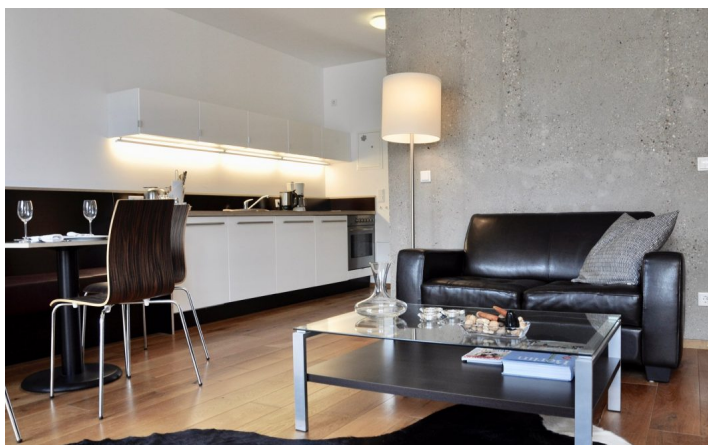




HOME TO HOME
WOHNEN AUF ZEIT

Geschäftsführerin und Inhaberin: Eva-Jannetie Gerlach
Motzstraße 58, 10777 Berlin, Deutschland
+49 30 2191 2323, office@hometohome.de, hometohome.de
Deutsche Bank, IBAN: DE11 1007 0024 0562 0901 00, BIC: DEUTDE33HAN
USt-Id.Nr.: DE 230089808

TOLLE LOFTARTIGE WOHNUNG IM TOWNHOUSE





ID 5082

WOHNFLÄCHE: ca. 63 QM

Lage: siehe Karte (ungefährer Standort)

ZIMMER: 2 (Schlafzimmer: 1, Wohnzimmer: 1)

SCHLAFPLÄTZE: 2 (Doppelbett 180x200)

BADEZIMMER: 1 (1x mit Dusche)

NAHVERKEHR: U2

MIETZEITRAUM: min. 3 Monate

KAUTION: 2 Monatsmieten

WEITERE KOSTEN: Endreinigung

LAGE

Ruhige Lage in Berlins Mitte zwischen Leipziger Strasse und Unter den Linden. Die Museumsinsel ist genauso wie eine große Auswahl an Cafés und Restaurants nur wenige hundert Meter entfernt. In nur wenigen Minuten erreicht man den U-Bahnhof Hausvogteiplatz, den Spreekanal und den Gendarmenmarkt.

DETAILS

Balkon, Bettwäsche und Handtücher, Designermöbel, Dielenboden, DVD-Player, Fernseher, französische Fenster, gehoben, großzügig, keine Haustiere, minimalistische Einrichtung, modern, Nichtraucher, offene Einbauküche, Spülmaschine, Stereoanlage, Waschmaschine, WLAN

EINRICHTUNG

Aufzug, Auto-/Garagenstellplatz auf Anfrage, Balkon, Neubau, Vorderhaus, Zentralheizung

MITTE

ca. 63 QM

2 Z

frei ab 1.6.2024

2.375€ / M
